

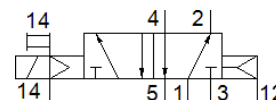
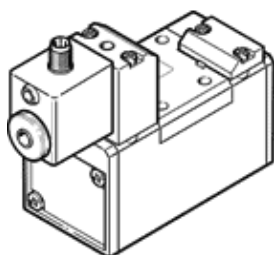
électro distributeur

MDH-5/2-D-1-S-M12D-C

N° de pièce: 540810

FESTO

avec connecteur M12.



Fiche technique

Caractéristique	Valeur
Fonction de distributeur	5/2, monostable
Mode d'actionnement	électrique
Largeur	42 mm
Débit nominal normal	1.200 l/min
Pression de service	-0,9 ... 16 bar
Conception	Piston tiroir
Type de rappel	Ressort pneumatique
Degré de protection	IP65
Diamètre nominal	8 mm
Dimension modulaire	43 mm
Fonction d'échappement	réglable
Principe d'étanchéité	mou (joint)
Position de montage	indifférent
Conforme à la norme	ISO 5599-1
Commande manuelle auxiliaire	Monostable
Code ISO	164
Type de commande	piloté
Alimentation en air de pilotage	externe
Sens d'écoulement	réversible
Chevauchement	recouvrement positif
Pression de commande	3 ... 10 bar
Temps de commutation Arrêt	36 ms
Temps de commutation Marche	25 ms
Facteur de marche	100 %
Impulsion de test positif max. avec signal 0	3.800 µs
Impulsion de test négatif max. avec signal 1	4.900 µs
Caractéristiques de bobine	24 V DC : 2,7 W
Variations de tension admissibles	+/- 10 %
Fluide de service	Air comprimé selon ISO8573-1:2010 [7:4:4]
Note sur le fluide de commande et de pilotage	Fonctionnement avec lubrification possible (nécessaire pour un fonctionnement ultérieur)
Résistance aux vibrations	Contrôle d'utilisation mobile avec niveau de sévérité 1 selon FN 942017-4 et EN 60068-2-6
Résistance aux chocs	Essai de chocs avec degré de sévérité 2 selon FN 942017-5 et EN 60068-2-27
Conformité PWIS	VDMA24364-B1/B2-L
Température du fluide	-10 ... 50 °C
Niveau de pression sonore	85 dB(A)
Fluide de commande	Air comprimé selon ISO8573-1:2010 [7:4:4]
Température ambiante	-10 ... 50 °C
Poids du produit	420 g
Connexion électrique	M12x1
Mode de fixation	sur embase à trou débouchant

Caractéristique	Valeur
Raccord de pilotage 12	Embase
Raccord de pilotage 14	Embase
Raccord pneumatique 1	Embase de taille 1 selon ISO 5599-1
Raccord pneumatique 2	Embase de taille 1 selon ISO 5599-1
Raccord pneumatique 3	Embase de taille 1 selon ISO 5599-1
Raccord pneumatique 4	Embase de taille 1 selon ISO 5599-1
Raccord pneumatique 5	Embase de taille 1 selon ISO 5599-1
Matériau joints	HNBR NBR
Matériau corps	Aluminium moulé sous pression