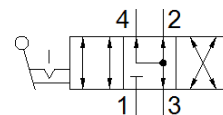
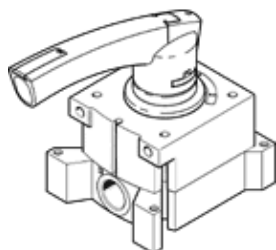


distributeur à poignée VHER-BH-M04E-G14-LD

N° de pièce: 538202

FESTO

En plastique, avec détection de la position du levier à main, fonctionnement du distributeur 4/3 ouvert en position de repos, verrouillable selon trois positions du levier, départ sur le côté.



Fiche technique

Caractéristique	Valeur
Fonction de distributeur	4/3 à l'échappement
Mode d'actionnement	manuel
Débit nominal normal	1.150 l/min
Pression de service	-0,95 ... 10 bar
Conception	Tiroir rotatif
Diamètre nominal	8 mm
Fonction d'échappement	réglable
Sécurité d'actionnement	avec accessoires, verrouillable
Principe d'étanchéité	dur
Type de commande	direct
Sens d'écoulement	réversible
Sans recouvrement	oui
Indication de l'état du signal	avec accessoires
Fluide de service	Air comprimé selon ISO8573-1:2010 [7:4:4]
Note sur le fluide de commande et de pilotage	Fonctionnement avec lubrification possible (nécessaire pour un fonctionnement ultérieur)
Classe de résistance à la corrosion KBK	2
Température ambiante	-20 ... 80 °C
Couple	2,8 Nm
Poids du produit	435 g
Mode de fixation	au choix : Montage sur face avant à trou débouchant
Raccord pneumatique 1	G1/4
Raccord pneumatique 2	G1/4
Raccord pneumatique 3	G1/4
Raccord pneumatique 4	G1/4
Note sur la matière	sans cuivre ni PTFE Contenant de substances de silicone
Information matière joints	NBR
Information matière corps	Aluminium moulé sous pression