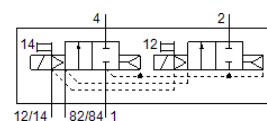
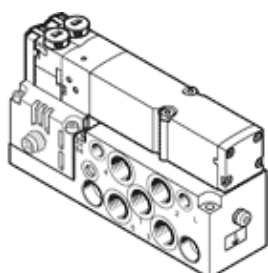


électrodistributeur VMPA2-M1H-D-S-G1/8-PI

N° de pièce: 537980

FESTO

Pour terminal de distributeurs MPA-S.



Fiche technique

Caractéristique	Valeur
Fonction de distributeur	2x2/2 monostable, fermé
Mode d'actionnement	électrique
Taille de distributeur	20 mm
Débit nominal normal	650 l/min
Pression de service MPa	0,3 ... 1 MPa
Pression de service	3 ... 10 bar
Conception	Piston tiroir
Type de rappel	Ressort pneumatique
Agrément	c UL us - Recognized (OL)
Marque CE (voir déclaration de conformité)	selon la directive européenne CEM Selon la directive 2011/65/UE relative à la limitation de l'utilisation de certaines substances dangereuses dans les équipements électriques et électroniques
Marquage UKCA (voir la déclaration de conformité)	selon les prescriptions UK pour la CEM selon les prescriptions UK RoHS
Degré de protection	IP65 monté selon IEC 60529
Fonction d'échappement	réglable
Principe d'étanchéité	mou (joint)
Position de montage	indifférent
Commande manuelle auxiliaire	bistable Monostable
Type de commande	piloté
Alimentation en air de pilotage	externe
Sens d'écoulement	irréversible
Chevauchement	recouvrement positif
Indication de l'état du signal	oui
Pression de pilotage MPa	0,3 ... 0,8 MPa
Pression de commande	3 ... 8 bar
Compatible vide	non
Débit nominal normal avec QS-8	650 l/min
Temps de commutation Arrêt	25 ms
Temps de commutation Marche	7 ms
Impulsion de test positif max. avec signal 0	400 µs
Impulsion de test négatif max. avec signal 1	900 µs
Variations de tension admissibles	+/- 25 %
Fluide de service	Air comprimé selon ISO8573-1:2010 [7:4:4]
Note sur le fluide de commande et de pilotage	Fonctionnement avec lubrification possible (nécessaire pour un fonctionnement ultérieur)
Résistance aux vibrations	Test d'application de transport au niveau de sévérité 2 selon FN 942017-4 et EN 60068-2-6
Résistance aux chocs	Essai de chocs avec degré de sévérité 2 selon FN 942017-5 et EN 60068-2-27
Classe de résistance à la corrosion KBK	1 - Faibles effets de corrosion

Caractéristique	Valeur
Conformité PWIS	VDMA24364-B1/B2-L
Température de stockage	-20 ... 40 °C
Température du fluide	-5 ... 50 °C
Humidité relative de l'air	Max. 90 % à 40 °C
Température ambiante	-5 ... 50 °C
Couple de serrage max. de la fixation du distributeur	0,65 Nm
Poids du produit	325 g
Connexion électrique	à 4 pôles M8x1 Connecteur mâle selon EN 60947-5-2
Mode de fixation	à trou débouchant
Raccord de pilotage auxiliaire 12/14	M5
Raccord d'échappement de pilotage 82/84	M5
Raccord pneumatique 1	G1/8
Raccord pneumatique 2	G1/8
Raccord pneumatique 3	G1/8
Raccord pneumatique 4	G1/8
Raccord pneumatique 5	G1/8
Note sur la matière	Conforme RoHS
Matériau joints	NBR
Matériau corps	Aluminium moulé sous pression