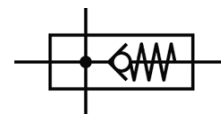
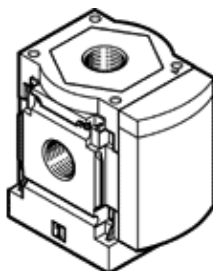


Module de dérivation MS6-FRM-3/8-I

N° de pièce: 536968

FESTO

à fonction anti-retour intégrée, sens de passage de gauche à droite.



Fiche technique

Caractéristique	Valeur
Position de montage	indifférent
Conception	Module de dérivation avec fonction anti-retour
Pression de service	0 ... 20 bar
Débit nominal normal dans le sens de l'écoulement principal 1->2	5.500 l/min
Débit nominal normal en sortie vers le haut	2.900 l/min
Débit nominal normal en sortie vers le bas	3.200 l/min
Fluide de service	Air comprimé selon ISO8573-1:2010 [7:4:4] Gaz inertes
Note sur le fluide de commande et de pilotage	Fonctionnement avec lubrification possible (nécessaire pour un fonctionnement ultérieur)
Classe de résistance à la corrosion KBK	2
Température de stockage	-10 ... 60 °C
Température du fluide	-10 ... 60 °C
Température ambiante	-10 ... 60 °C
Poids du produit	400 g
Raccord pneumatique 1	G3/8
Raccord pneumatique 2	G3/8
Raccord pneumatique 3	G1/2
Raccord pneumatique 4	G1/2
Note sur la matière	Conforme RoHS
Information matière corps	Aluminium moulé sous pression