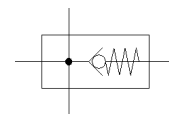
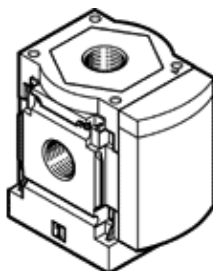


module de dérivation MS4-FRM-1/4-I

N° de pièce: 536966

FESTO

à fonction anti-retour intégrée, sens de passage de gauche à droite.



Fiche technique

Caractéristique	Valeur
Position de montage	indifférent
Conception	Module de dérivation avec fonction anti-retour
Pression de service	0 ... 10 bar
Débit nominal normal dans le sens de l'écoulement principal 1->2	1.750 l/min
Débit nominal normal en sortie vers le haut	500 l/min
Débit nominal normal en sortie vers le bas	500 l/min
Fluide de service	Air comprimé selon ISO8573-1:2010 [7:4:4] Gaz inertes
Note sur le fluide de commande et de pilotage	Fonctionnement avec lubrification possible (nécessaire pour un fonctionnement ultérieur)
Classe de résistance à la corrosion KBK	2 - Effets de corrosion moyens
Conformité PWIS	VDMA24364-B1/B2-L
Température de stockage	-10 ... 60 °C
Innocuité alimentaire	voir Informations complémentaires sur les matériaux
Température du fluide	-10 ... 60 °C
Température ambiante	-10 ... 60 °C
Poids du produit	160 g
Raccord pneumatique 1	G1/4
Raccord pneumatique 2	G1/4
Raccord pneumatique 3	G1/4
Raccord pneumatique 4	G1/4
Note sur la matière	Conforme RoHS
Matériau corps	Aluminium moulé sous pression