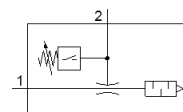


# venturi VN-10-L-T4-PQ2-VQ2-O1-P

N° de pièce: 536806

FESTO

avec vacuostat intégré. Standard, débit d'aspiration élevé, largeur 18 mm, forme en T avec connecteur et silencieux ouvert.



## Fiche technique

Caractéristique	Valeur
Diamètre nominal de la buse de Laval	0,95 mm
Dimension modulaire	16 mm
Type de construction silencieux	ouvert
Position de montage	indifférent
Caractéristique de l'éjecteur	Débit volumique d'aspiration élevé Standard
Fonction intégrée	Capteur de pression Silencieux ouvert
Conception	Forme en T
Résistance aux courts-circuits	cyclique
Grandeur mesurée	Pression relative
Principe de mesure	piézorésistif
Méthode de mesure	relatif
Fonction d'élément de commutation	Normalement ouvert
Fonction de commutation	Comparateur de seuil Valeur seuil avec hystérésis fixe
Protection contre les inversions de polarité	pour toutes les connexions électriques
Type d'affichage	LED
Plage de réglage des valeurs de seuil	-100 ... 0 kPa
Possibilités de réglage	Teach-In
Témoin d'état de commutation	LED
Plage de réglage seuils	-1 ... 0 bar
Plage de réglage des valeurs de seuil	-14,5 ... 0 psi
Pression de service pour débit d'aspiration max. (MPa)	0,5 MPa
Pression de service pour débit d'aspiration max.	5 bar
Pression de service pour débit d'aspiration max. (psi)	72,5 psi
Pression de service MPa	0,1 ... 0,8 MPa
Pression de service	1 ... 8 bar 14,5 ... 116 psi
Pression de service nominale	0,6 MPa 6 bar
Pression de service nominale (psi)	87 psi
Débit d'aspiration max. contre l'atmosphère	41,5 l/min
Temps de désactivation	≤ 4 ms
Temps d'activation	≤ 4 ms
Plage de tension de service CC	15 ... 30 V
Circuit de protection inductif	adapté aux bobines MZ, MY, ME
Courant de sortie max.	100 mA
Courant résiduel	≤ 0,3 mA
Ondulation résiduelle	10 %
Sortie TOR	PNP
Chute de tension	≤ 1,5 V
Résistance aux surcharges	disponible

Caractéristique	Valeur
Agrément	RCM Mark
Symbole KC	KC-EMV
Marque CE (voir déclaration de conformité)	selon la directive européenne CEM
Marquage UKCA (voir la déclaration de conformité)	selon les prescriptions UK pour la CEM
Fluide de service	Air comprimé selon ISO8573-1:2010 [7:4:4]
Note sur le fluide de commande et de pilotage	Fonctionnement avec lubrification impossible
Classe de résistance à la corrosion KBK	1 - Faibles effets de corrosion
Conformité PWIS	VDMA24364-B1/B2-L
Température du fluide	0 ... 60 °C
Recommandation pour le nettoyage	Eaux de saponification
Niveau sonore à pression de service nominale	66 dB(A)
Degré de protection	IP40
Température ambiante	0 ... 50 °C
Couple de serrage max.	0,6 Nm
Plage de mesure de la pression	-100 ... 0 kPa
Plage de mesure de pression	-1 ... 0 bar
Plage de mesure de la pression	-14,5 ... 0 psi
Poids du produit	36 g
Précision pleine échelle	1,5 %FS
Hystérésis pleine échelle	2 %FS
Dérive longue durée	±0,5 % FS max.
Coefficient de température point de commutation	0,05 %/K
Connexion électrique	à 3 pôles M8
Mode de fixation	à trou débouchant
Raccord pneumatique 1	QS-6
Raccord pneumatique 3	Silencieux ouvert
Raccord de vide	QS-6
Matériau joints	NBR
Matériau buse réceptrice	POM
Matériau corps	renforcé POM
Matériau câble F.O.	PC
Matériau silencieux	PE
Matériau du corps de connecteur mâle	Laiton PA chromé et nickelé
Matériau buse émettrice	Alliage d'aluminium
Matériau clavier	POM
Matériau raccord à vis	Laiton nickelé