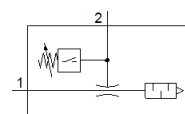
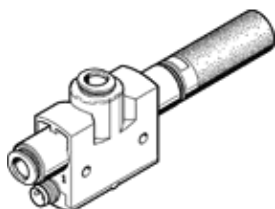


venturi VN-05-H-T4-PQ2-VQ2-01-P

N° de pièce: 536796

FESTO

avec vacuostat intégré. Standard, dépression élevée, largeur 18 mm, forme en T avec connecteur et silencieux ouvert.



Fiche technique

| Caractéristique | Valeur |
|--|---|
| Diamètre nominal de la buse de Laval | 0,45 mm |
| Dimension modulaire | 16 mm |
| Type de construction silencieux | ouvert |
| Position de montage | indifférent |
| Caractéristique de l'éjecteur | Niveau de vide élevé Standard |
| Fonction intégrée | Capteur de pression Silencieux ouvert |
| Conception | Forme en T |
| Résistance aux courts-circuits | cyclique |
| Grandeur mesurée | Pression relative |
| Principe de mesure | piézorésistif |
| Méthode de mesure | relatif |
| Fonction d'élément de commutation | Normalement ouvert |
| Fonction de commutation | Comparateur de seuil Valeur seuil avec hystérésis fixe |
| Protection contre les inversions de polarité | pour toutes les connexions électriques |
| Type d'affichage | LED |
| Plage de réglage des valeurs de seuil | -100 ... 0 kPa |
| Possibilités de réglage | Teach-In |
| Témoin d'état de commutation | LED |
| Plage de réglage seuils | -1 ... 0 bar |
| Plage de réglage des valeurs de seuil | -14,5 ... 0 psi |
| Pression de service pour débit d'aspiration max. (MPa) | 0,3 MPa |
| Pression de service pour débit d'aspiration max. | 3 bar |
| Pression de service pour débit d'aspiration max. (psi) | 43,5 psi |
| Pression de service MPa | 0,1 ... 0,8 MPa |
| Pression de service | 1 ... 8 bar 14,5 ... 116 psi |
| Pression de service pour vide max. (MPa) | 0,49 MPa |
| Pression de service pour vide max. | 4,9 bar |
| Pression de service pour vide max. (psi) | 71,05 psi |
| Vide max. | 92 % |
| Pression de service nominale | 0,6 MPa 6 bar |
| Pression de service nominale (psi) | 87 psi |
| Débit d'aspiration max. contre l'atmosphère | 7,2 l/min |
| Temps de désactivation | ≤ 4 ms |
| Temps d'activation | ≤ 4 ms |
| Plage de tension de service CC | 15 ... 30 V |
| Circuit de protection inductif | adapté aux bobines MZ, MY, ME |
| Courant de sortie max. | 100 mA |
| Courant résiduel | ≤ 0,3 mA |

| Caractéristique | Valeur |
|---|--|
| Ondulation résiduelle | 10 % |
| Sortie TOR | PNP |
| Chute de tension | ≤ 1,5 V |
| Résistance aux surcharges | disponible |
| Agrément | RCM Mark |
| Symbole KC | KC-EMV |
| Marque CE (voir déclaration de conformité) | selon la directive européenne CEM |
| Marquage UKCA (voir la déclaration de conformité) | selon les prescriptions UK pour la CEM |
| Fluide de service | Air comprimé selon ISO8573-1:2010 [7:4:4] |
| Note sur le fluide de commande et de pilotage | Fonctionnement avec lubrification impossible |
| Classe de résistance à la corrosion KBK | 1 - Faibles effets de corrosion |
| Conformité PWIS | VDMA24364-B1/B2-L |
| Température du fluide | 0 ... 60 °C |
| Recommandation pour le nettoyage | Eaux de saponification |
| Niveau sonore à pression de service nominale | 62 dB(A) |
| Degré de protection | IP40 |
| Température ambiante | 0 ... 50 °C |
| Couple de serrage max. | 0,6 Nm |
| Plage de mesure de la pression | -100 ... 0 kPa |
| Plage de mesure de pression | -1 ... 0 bar |
| Plage de mesure de la pression | -14,5 ... 0 psi |
| Poids du produit | 33 g |
| Précision pleine échelle | 1,5 %FS |
| Hystérésis pleine échelle | 2 %FS |
| Dérive longue durée | ±0,5 % FS max. |
| Coefficient de température point de commutation | 0,05 %/K |
| Connexion électrique | à 3 pôles M8 |
| Mode de fixation | à trou débouchant |
| Raccord pneumatique 1 | QS-6 |
| Raccord pneumatique 3 | Silencieux ouvert |
| Raccord de vide | QS-6 |
| Matériau joints | NBR |
| Matériau buse réceptrice | POM |
| Matériau corps | renforcé POM |
| Matériau câble F.O. | PC |
| Matériau silencieux | PE |
| Matériau du corps de connecteur mâle | Laiton PA chromé et nickelé |
| Matériau buse émettrice | Alliage d'aluminium |
| Matériau clavier | POM |
| Matériau raccord à vis | Laiton nickelé |