

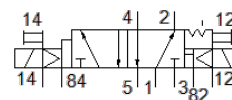
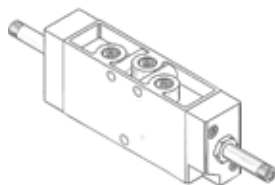
# électro distributeur

## JMFDH-5-1/8-EX

N° de pièce: 536193

FESTO

avec commande manuelle auxiliaire.



## Fiche technique

Caractéristique	Valeur
Fonction de distributeur	5/2, bistable, dominant
Mode d'actionnement	électrique
Largeur	26 mm
Débit nominal normal	600 l/min
Pression de service MPa	0,25 ... 0,8 MPa
Pression de service	2,5 ... 8 bar
Conception	Siège plat
Marque CE (voir déclaration de conformité)	selon la directive européenne ATEX (atmosphère explosive)
Certification ATEX hors de l'UE	EPL Db (GB) EPL Gb (GB)
Marquage UKCA (voir la déclaration de conformité)	selon les prescriptions UK EX
ATEX catégorie Gaz	II 2G
ATEX catégorie Poussière	II 2D
Protection contre les étincelles d'explosion de type Gaz	Ex h IIC T4 Gb
Protection contre les étincelles d'explosion de type Poussière	Ex h IIIC T130°C Db
Température ambiante antidéflagrante	-5 °C ≤ Ta ≤ +40 °C
Degré de protection	IP65
Diamètre nominal	5 mm
Dimension modulaire	27 mm
Fonction d'échappement	réglable
Principe d'étanchéité	mou (joint)
Position de montage	indifférent
Commande manuelle auxiliaire	bistable
Type de commande	piloté
Sens d'écoulement	irréversible
Chevauchement	recouvrement négatif
Fréquence de commutation max.	16 Hz
Temps de commutation Inversion	16 ms
Impulsion de test positif max. avec signal 0	2.200 µs
Impulsion de test négatif max. avec signal 1	3.700 µs
Caractéristiques de bobine	Voir bobines, à commander séparément
Fluide de service	Air comprimé selon ISO8573-1:2010 [7:4:4]
Note sur le fluide de commande et de pilotage	Fonctionnement avec lubrification possible (nécessaire pour un fonctionnement ultérieur)
Classe de résistance à la corrosion KBK	1 - Faibles effets de corrosion
Conformité PWIS	VDMA24364-B1/B2-L
Température de stockage	-20 ... 60 °C
Température du fluide	-5 ... 40 °C
Température ambiante	-5 ... 40 °C
Poids du produit	260 g
Connexion électrique	par bobine F, à commander séparément
Mode de fixation	sur barrette de raccordement à trou débouchant au choix :

Caractéristique	Valeur
Raccord orifice de ventilation	M5
Raccord d'échappement de pilotage 82	M5
Raccord d'échappement de pilotage 84	M5
Raccord pneumatique 1	G1/8
Raccord pneumatique 2	G1/8
Raccord pneumatique 3	G1/8
Raccord pneumatique 4	G1/8
Raccord pneumatique 5	G1/8
Note sur la matière	Conforme RoHS
Matériau joints	NBR TPE-U(PU)
Matériau corps	Aluminium moulé sous pression