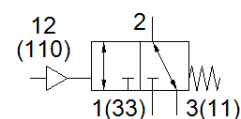
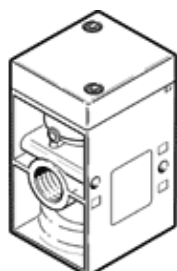


distributeur pneumatique VL/O-3-3/4-EX

N° de pièce: 536031

FESTO

Selon le raccordement choisi, ouvert ou fermé au repos.



Fiche technique

Caractéristique	Valeur
Fonction de distributeur	3/2 monostable, ouvert/fermé
Mode d'actionnement	pneumatique
Largeur	68 mm
Débit nominal normal	7.500 l/min
Pression de service MPa	-0,095 ... 1 MPa
Pression de service	-0,95 ... 10 bar
Conception	Siège plat
Type de rappel	Ressort mécanique
Marque CE (voir déclaration de conformité)	selon la directive européenne ATEX (atmosphère explosive)
Marquage UKCA (voir la déclaration de conformité)	selon les prescriptions UK EX
ATEX catégorie Gaz	II 2G
ATEX catégorie Poussière	II 2D
Protection contre les étincelles d'explosion de type Gaz	Ex h IIC T4 Gb
Protection contre les étincelles d'explosion de type Poussière	Ex h IIIC T130°C Db
Température ambiante antidéflagrante	-10°C ≤ Ta ≤ +60°C
Certification ATEX hors de l'UE	EPL Db (GB) EPL Gb (GB)
Diamètre nominal	19 mm
Fonction d'échappement	réglable
Principe d'étanchéité	mou (joint)
Position de montage	indifférent
Type de commande	direct
Alimentation en air de pilotage	externe
Sens d'écoulement	réversible
Chevauchement	recouvrement négatif
Pression de pilotage MPa	0,1 ... 1 MPa
Pression de commande	1 ... 10 bar
Temps de commutation Arrêt	35 ms
Temps de commutation Marche	12 ms
Fluide de service	Air comprimé selon ISO8573-1:2010 [7:4:4]
Note sur le fluide de commande et de pilotage	Fonctionnement avec lubrification possible (nécessaire pour un fonctionnement ultérieur)
Classe de résistance à la corrosion KBK	1 - Faibles effets de corrosion
Conformité PWIS	VDMA24364-B1/B2-L
Température de stockage	-20 ... 60 °C
Température du fluide	-10 ... 60 °C
Fluide de commande	Air comprimé selon ISO8573-1:2010 [7:4:4]
Température ambiante	-10 ... 60 °C
Poids du produit	1.200 g
Connexion électrique	par bobine F, à commander séparément
Mode de fixation	sur barrette de raccordement à trou débouchant au choix :
Raccord orifice de ventilation	M5

Caractéristique	Valeur
Raccord'air de pilotage 110	G1/4
Raccord de pilotage 12	G1/4
Raccord pneumatique 1	G3/4
Raccord pneumatique 11	G3/4
Raccord pneumatique 2	G3/4
Raccord pneumatique 3	G3/4
Raccord pneumatique 33	G3/4
Note sur la matière	Conforme RoHS
Matériau joints	NBR
Matériau corps	Aluminium moulé sous pression