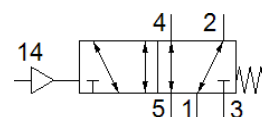
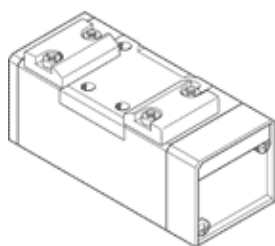


# distributeur pneumatique VL-5/2-D-1-FR-C-EX

N° de pièce: 536010

FESTO

distributeur 5/2, à commande pneumatique, avec rappel par ressort



## Fiche technique

| Caractéristique  | Valeur  |
|--|---|
| Fonction de distributeur                                       | 5/2, monostable   |
| Mode d'actionnement  | pneumatique   |
| Largeur  | 42 mm   |
| Débit nominal normal   | 1.200 l/min   |
| Pression de service  | -0,9 ... 16 bar   |
| Conception   | Piston tiroir   |
| Type de rappel   | Ressort mécanique   |
| Marque CE (voir déclaration de conformité)                     | selon la directive européenne ATEX (atmosphère explosive)                                 |
| Marquage UKCA (voir la déclaration de conformité)              | selon les prescriptions UK EX   |
| ATEX catégorie Gaz   | II 2G   |
| ATEX catégorie Poussière                                       | II 2D   |
| Protection contre les étincelles d'explosion de type Gaz       | Ex h IIC T4 Gb  |
| Protection contre les étincelles d'explosion de type Poussière | Ex h IIIC T130°C Db   |
| Température ambiante antidéflagrante                           | -10°C ≤ Ta ≤ +60°C  |
| Certification ATEX hors de l'UE                                | EPL Db (GB)<br>EPL Gb (GB)  |
| Diamètre nominal   | 8 mm  |
| Dimension modulaire  | 43 mm   |
| Fonction d'échappement   | réglable  |
| Principe d'étanchéité  | mou (joint)   |
| Position de montage  | indifférent   |
| Conforme à la norme  | ISO 5599-1  |
| Commande manuelle auxiliaire                                   | pas de  |
| Code ISO   | 104   |
| Type de commande   | direct  |
| Sens d'écoulement  | réversible  |
| Chevauchement  | recouvrement positif  |
| Pression de commande   | 3 ... 16 bar  |
| Temps de commutation Arrêt                                     | 23 ms   |
| Temps de commutation Marche                                    | 6 ms  |
| Fluide de service  | Air comprimé selon ISO8573-1:2010 [7:4:4]   |
| Note sur le fluide de commande et de pilotage                  | Fonctionnement avec lubrification possible (nécessaire pour un fonctionnement ultérieur)  |
| Résistance aux vibrations                                      | Contrôle d'utilisation mobile avec niveau de sévérité 1 selon FN 942017-4 et EN 60068-2-6 |
| Résistance aux chocs   | Essai de chocs avec degré de sévérité 2 selon FN 942017-5 et EN 60068-2-27                |
| Conformité PWIS  | VDMA24364-B1/B2-L   |
| Température du fluide  | -10 ... 60 °C   |
| Niveau de pression sonore                                      | 85 dB(A)  |
| Fluide de commande   | Air comprimé selon ISO8573-1:2010 [7:4:4]   |
| Température ambiante   | -10 ... 60 °C   |
| Poids du produit   | 290 g   |
| Mode de fixation   | sur embase  |

| Caractéristique        | Valeur                              |
|------------------------|-------------------------------------|
|                        | à trou débouchant                   |
| Raccord de pilotage 12 | Embase de taille 1 selon ISO 5599-1 |
| Raccord de pilotage 14 | Embase de taille 1 selon ISO 5599-1 |
| Raccord pneumatique 1  | Embase de taille 1 selon ISO 5599-1 |
| Raccord pneumatique 2  | Embase de taille 1 selon ISO 5599-1 |
| Raccord pneumatique 3  | Embase de taille 1 selon ISO 5599-1 |
| Raccord pneumatique 4  | Embase de taille 1 selon ISO 5599-1 |
| Raccord pneumatique 5  | Embase de taille 1 selon ISO 5599-1 |
| Note sur la matière    | Conforme RoHS                       |
| Matériau joints        | HNBR<br>NBR                         |
| Matériau corps         | Aluminium moulé sous pression       |