

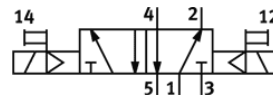
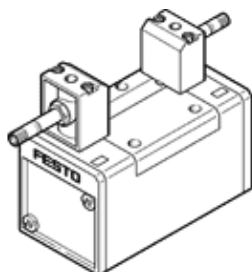
# électrodistributeur JMFH-5/2-D-2-C-EX

N° de pièce: 535964

FESTO

avec commande auxiliaire manuelle, sans bobines et sans connecteurs femelles.

Bobines et connecteurs femelles doivent être commandés séparément.



## Fiche technique

Caractéristique	Valeur
Fonction de distributeur	5/2 bistable
Mode d'actionnement	électrique
Largeur	54 mm
Débit nominal normal	2.300 l/min
Pression de service MPa	0,2 ... 1 MPa
Pression de service	2 ... 10 bar
Conception	Piston tiroir
Marque CE (voir déclaration de conformité)	selon la directive européenne ATEX (atmosphère explosive)
Marquage UKCA (voir la déclaration de conformité)	selon les prescriptions UK EX
ATEX catégorie Gaz	II 2G
ATEX catégorie Poussière	II 2D
Protection contre les étincelles d'explosion de type Gaz	Ex h IIC T4 Gb
Protection contre les étincelles d'explosion de type Poussière	Ex h IIIC T105°C Db
Température ambiante antidéflagrante	-5 °C ≤ Ta ≤ +40 °C
Certification ATEX hors de l'UE	EPL Db (GB) EPL Gb (GB)
Degré de protection	IP65
Diamètre nominal	11,5 mm
Dimension modulaire	56 mm
Fonction d'échappement	réglable
Principe d'étanchéité	mou (joint)
Position de montage	indifférent
Conforme à la norme	ISO 5599-1
Commande manuelle auxiliaire	avec accessoires, bistable Monostable
Code ISO	255
Type de commande	piloté
Alimentation en air de pilotage	interne
Sens d'écoulement	irréversible
Chevauchement	recouvrement positif
Temps de commutation Inversion	18 ms
Impulsion de test positif max. avec signal 0	2.200 μs
Impulsion de test négatif max. avec signal 1	3.700 μs
Fluide de service	Air comprimé selon ISO8573-1:2010 [7:4:4]
Note sur le fluide de commande et de pilotage	Fonctionnement avec lubrification possible (nécessaire pour un fonctionnement ultérieur)
Résistance aux vibrations	Contrôle d'utilisation mobile avec niveau de sévérité 1 selon FN 942017-4 et EN 60068-2-6
Résistance aux chocs	Essai de chocs avec degré de sévérité 2 selon FN 942017-5 et EN 60068-2-27
Conformité PWIS	VDMA24364-B1/B2-L
Température du fluide	-10 ... 60 °C
Niveau de pression sonore	85 dB(A)

Caractéristique	Valeur
Température ambiante	-5 ... 40 °C
Poids du produit	820 g
Connexion électrique	par bobine F, à commander séparément
Mode de fixation	sur embase Avec trou traversant et vis
Raccord d'échappement de pilotage 82	M5
Raccord d'échappement de pilotage 84	M5
Raccord pneumatique 1	Embase de taille 2 selon ISO 5599-1
Raccord pneumatique 2	Embase de taille 2 selon ISO 5599-1
Raccord pneumatique 3	Embase de taille 2 selon ISO 5599-1
Raccord pneumatique 4	Embase de taille 2 selon ISO 5599-1
Raccord pneumatique 5	Embase de taille 2 selon ISO 5599-1
Note sur la matière	Conforme RoHS
Matériau joints	HNBR NBR
Matériau corps	Aluminium moulé sous pression