

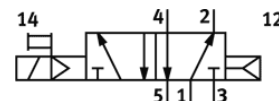
# électrodistributeur MFH-5/2-D-2-C-EX

N° de pièce: 535955

FESTO

avec commande auxiliaire manuelle, sans bobine et sans connecteur femelle.

Bobine et connecteur femelle doivent être commandés séparément.



## Fiche technique

| Caractéristique  | Valeur  |
|--|---|
| Fonction de distributeur                                       | 5/2, monostable   |
| Mode d'actionnement  | électrique  |
| Largeur  | 54 mm   |
| Débit nominal normal   | 2.300 l/min   |
| Pression de service MPa  | 0,2 ... 1 MPa   |
| Pression de service  | 2 ... 10 bar  |
| Conception   | Piston tiroir   |
| Type de rappel   | Ressort pneumatique   |
| Marque CE (voir déclaration de conformité)                     | selon la directive européenne ATEX (atmosphère explosive)                                 |
| Marquage UKCA (voir la déclaration de conformité)              | selon les prescriptions UK EX   |
| ATEX catégorie Gaz   | II 2G   |
| ATEX catégorie Poussière                                       | II 2D   |
| Protection contre les étincelles d'explosion de type Gaz       | Ex h IIC T4 Gb  |
| Protection contre les étincelles d'explosion de type Poussière | Ex h IIIC T105°C Db   |
| Température ambiante antidéflagrante                           | -5 °C ≤ Ta ≤ +40 °C   |
| Certification ATEX hors de l'UE                                | EPL Db (GB)<br>EPL Gb (GB)  |
| Degré de protection  | IP65  |
| Diamètre nominal   | 11,5 mm   |
| Dimension modulaire  | 56 mm   |
| Fonction d'échappement   | réglable  |
| Principe d'étanchéité  | mou (joint)   |
| Position de montage  | indifférent   |
| Conforme à la norme  | ISO 5599-1  |
| Commande manuelle auxiliaire                                   | avec accessoires, bistable<br>Monostable  |
| Code ISO   | 251   |
| Type de commande   | piloté  |
| Alimentation en air de pilotage                                | interne   |
| Sens d'écoulement  | irréversible  |
| Chevauchement  | recouvrement positif  |
| Temps de commutation Arrêt                                     | 71 ms   |
| Temps de commutation Marche                                    | 48 ms   |
| Impulsion de test positif max. avec signal 0                   | 2.200 µs  |
| Impulsion de test négatif max. avec signal 1                   | 3.700 µs  |
| Fluide de service  | Air comprimé selon ISO8573-1:2010 [7:4:4]   |
| Note sur le fluide de commande et de pilotage                  | Fonctionnement avec lubrification possible (nécessaire pour un fonctionnement ultérieur)  |
| Résistance aux vibrations                                      | Contrôle d'utilisation mobile avec niveau de sévérité 1 selon FN 942017-4 et EN 60068-2-6 |
| Résistance aux chocs   | Essai de chocs avec degré de sévérité 2 selon FN 942017-5 et EN 60068-2-27                |
| Conformité PWIS  | VDMA24364-B1/B2-L   |

| Caractéristique                      | Valeur                                    |
|--------------------------------------|---|
| Température du fluide                | -10 ... 60 °C                             |
| Niveau de pression sonore            | 85 dB(A)                                  |
| Température ambiante                 | -5 ... 40 °C                              |
| Poids du produit                     | 650 g                                     |
| Connexion électrique                 | par bobine F, à commander séparément      |
| Mode de fixation                     | sur embase<br>Avec trou traversant et vis |
| Raccord d'échappement de pilotage 84 | M5  |
| Raccord pneumatique 1                | Embase de taille 2 selon ISO 5599-1       |
| Raccord pneumatique 2                | Embase de taille 2 selon ISO 5599-1       |
| Raccord pneumatique 3                | Embase de taille 2 selon ISO 5599-1       |
| Raccord pneumatique 4                | Embase de taille 2 selon ISO 5599-1       |
| Raccord pneumatique 5                | Embase de taille 2 selon ISO 5599-1       |
| Note sur la matière                  | Conforme RoHS                             |
| Matériau joints                      | HNBR<br>NBR                               |
| Matériau corps                       | Aluminium moulé sous pression             |