

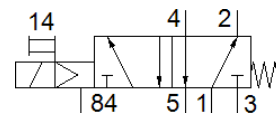
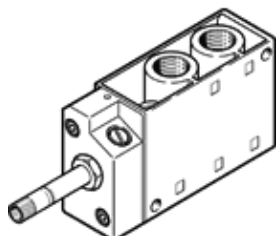
électrodistributeur MFH-5-1/4-EX

N° de pièce: 535907

FESTO

avec commande auxiliaire manuelle, sans bobine et sans connecteur femelle.

Bobine et connecteur femelle doivent être commandés séparément.



Fiche technique

Caractéristique	Valeur
Fonction de distributeur	5/2, monostable
Mode d'actionnement	électrique
Largeur	30,5 mm
Débit nominal normal	1.000 l/min
Pression de service MPa	0,22 ... 0,8 MPa
Pression de service	2,2 ... 8 bar
Conception	Siège plat
Type de rappel	Ressort mécanique
Marque CE (voir déclaration de conformité)	selon la directive européenne ATEX (atmosphère explosive)
Certification ATEX hors de l'UE	EPL Db (GB) EPL Gb (GB)
Marquage UKCA (voir la déclaration de conformité)	selon les prescriptions UK EX
ATEX catégorie Gaz	II 2G
ATEX catégorie Poussière	II 2D
Protection contre les étincelles d'explosion de type Gaz	Ex h IIC T4 Gb
Protection contre les étincelles d'explosion de type Poussière	Ex h IIIC T130°C Db
Température ambiante antidéflagrante	-5 °C ≤ Ta ≤ +40 °C
Degré de protection	IP65
Diamètre nominal	7 mm
Dimension modulaire	32 mm
Fonction d'échappement	réglable
Principe d'étanchéité	mou (joint)
Position de montage	indifférent
Commande manuelle auxiliaire	bistable
Type de commande	piloté
Sens d'écoulement	irréversible
Chevauchement	recouvrement négatif
Valeur b	0,19
Valeur C	4,49 l/sbar
Temps de commutation Arrêt	29 ms
Temps de commutation Marche	9 ms
Impulsion de test positif max. avec signal 0	2.200 μs
Impulsion de test négatif max. avec signal 1	3.700 μs
Caractéristiques de bobine	Voir bobines, à commander séparément
Fluide de service	Air comprimé selon ISO8573-1:2010 [7:4:4]
Note sur le fluide de commande et de pilotage	Fonctionnement avec lubrification possible (nécessaire pour un fonctionnement ultérieur)
Classe de résistance à la corrosion KBK	1 - Faibles effets de corrosion
Conformité PWIS	VDMA24364-B1/B2-L
Température de stockage	-20 ... 60 °C
Température du fluide	-5 ... 40 °C
Température ambiante	-5 ... 40 °C
Poids du produit	290 g

Caractéristique	Valeur
Connexion électrique	par bobine F, à commander séparément
Mode de fixation	sur barrette de raccordement à trou débouchant au choix :
Raccord orifice de ventilation	M5
Raccord d'échappement de pilotage 84	M5
Raccord pneumatique 1	G1/4
Raccord pneumatique 2	G1/4
Raccord pneumatique 3	G1/4
Raccord pneumatique 4	G1/4
Raccord pneumatique 5	G1/4
Note sur la matière	Conforme RoHS
Matériau joints	NBR
Matériau corps	Aluminium moulé sous pression