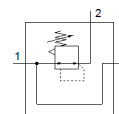


manodétendeur de précision MS6N-LRPB-1/2-D2-VS-Z

N° de pièce: 534984

FESTO

manodétendeur à commande indirecte, pression de service jusqu'à 0,7 bars, sortie de pression vers l'avant.



Fiche technique

| Caractéristique | Valeur |
|---|---|
| Taille | 6 |
| Série | MS |
| Sécurité d'actionnement | Bouton à verrouillage |
| Position de montage | indifférent |
| Conception | Détendeur à membrane de précision, piloté |
| Fonction de détendeur | Pression de sortie constante avec échappement secondaire |
| Pression de service MPa | 0,1 ... 1,4 MPa |
| Pression de service | 1 ... 14 bar |
| Plage de réglage de pression | 0,05 ... 0,7 bar |
| Hystérésis de pression max. | 0,02 bar |
| Débit, échappement secondaire | ≥ 220 l/min |
| Débit nominal normal | ≥ 1.600 l/min |
| Fluide de service | Air comprimé selon ISO8573-1:2010 [7:4:4] Gaz inertes |
| Note sur le fluide de commande et de pilotage | Fonctionnement avec lubrification impossible |
| Classe de résistance à la corrosion KBK | 2 - Effets de corrosion moyens |
| Conformité PWIS | VDMA24364-B2-L |
| Température de stockage | -10 ... 60 °C |
| Température du fluide | -10 ... 60 °C |
| Température ambiante | -10 ... 60 °C |
| Poids du produit | 1.000 g |
| Mode de fixation | Montage sur face avant Pose de conduites avec accessoires au choix : |
| Raccord pneumatique 1 | 1/2 NPT |
| Raccord pneumatique 2 | 1/2 NPT |
| Raccord pneumatique 3 | G1/4 |
| Note sur la matière | Conforme RoHS |
| Matériau joints | NBR |
| Matériau corps | Aluminium |