

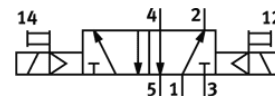
électro distributeur

VSVA-B-B52-H-A1-1R5L

N° de pièce: 534557

FESTO

Avec connecteur central M12x1



Fiche technique

Caractéristique	Valeur
Fonction de distributeur	5/2 bistable
Mode d'actionnement	électrique
Largeur	26 mm
Débit nominal normal	1.100 l/min
Pression de service MPa	0,3 ... 0,8 MPa
Pression de service	3 ... 8 bar
Conception	Piston tiroir
Agrément	RCM Mark c UL us - Recognized (OL)
Marque CE (voir déclaration de conformité)	selon la directive européenne CEM
Marquage UKCA (voir la déclaration de conformité)	selon les prescriptions UK pour la CEM selon les prescriptions UK RoHS
Degré de protection	IP65 NEMA 4
Diamètre nominal	9 mm
Dimension modulaire	27 mm
Fonction d'échappement	réglable via une embase avec limiteur de débit via une embase unitaire
Principe d'étanchéité	mou (joint)
Position de montage	indifférent
Conforme à la norme	ISO 15407-1
Commande manuelle auxiliaire	Monostable
Type de commande	piloté
Alimentation en air de pilotage	interne
Sens d'écoulement	irréversible
Chevauchement	recouvrement positif
Protection contre les inversions de polarité	pour toutes les connexions électriques
Fonctions additionnelles	Réduction du courant de maintien Coupure de protection
Indication de l'état du signal	LED
Débit du distributeur	1.400 l/min
Débit distributeur sur embase unitaire	1.100 l/min
Débit distributeur à enchaînement pneumatique	1.100 l/min
Temps de commutation Inversion	15 ms
Facteur de marche	100 %
Impulsion de test positif max. avec signal 0	400 µs
Impulsion de test négatif max. avec signal 1	100 µs
Courant d'appel nominal par bobine	110 mA jusqu'à 20 ms
Courant nominal pour réduction de courant	30 mA après 20 ms
Caractéristiques de bobine	24 V CC : phase courant faible 1 W, phase courant élevé 2,4 W
Variations de tension admissibles	+/- 10 %
Fluide de service	Air comprimé selon ISO8573-1:2010 [7:4:4]

Caractéristique	Valeur
Note sur le fluide de commande et de pilotage	Fonctionnement avec lubrification possible (nécessaire pour un fonctionnement ultérieur)
Résistance aux vibrations	Test d'application de transport au niveau de sévérité 2 selon FN 942017-4 et EN 60068-2-6
Résistance aux chocs	Essai de chocs avec degré de sévérité 2 selon FN 942017-5 et EN 60068-2-27
Classe de résistance à la corrosion KBK	2 - Effets de corrosion moyens
Conformité PWIS	VDMA24364-B1/B2-L
Température du fluide	-5 ... 50 °C
Humidité relative de l'air	0 - 90 %
Protection contre les contacts directs ou indirects	Très basse tension de sécurité (TBTS)
Fluide de commande	Air comprimé selon ISO8573-1:2010 [7:4:4]
Température ambiante	-5 ... 50 °C
Couple de serrage max. de la fixation du distributeur	1,8 ... 2,2 Nm
Poids du produit	270 g
Connexion électrique	à 3 pôles M12x1 Connecteur central Forme ronde
Mode de fixation	sur embase Avec trou traversant et vis
Note sur la matière	Conforme RoHS
Matériau joints	FPM HNBR NBR
Matériau corps	Aluminium moulé sous pression