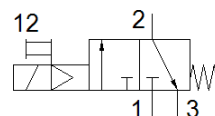


distributeur de mise en circuit MS6N-EE-1/4-V230

N° de pièce: 532115

FESTO

électrique, sens de passage de gauche à droite.



Fiche technique

Caractéristique	Valeur
Conception	Piston tiroir
Mode d'actionnement	électrique
Fonction d'échappement	non réglable
Commande manuelle auxiliaire	bistable Monostable
Type de rappel	Ressort mécanique
Type de commande	piloté
Fonction de distributeur	3/2 monostable, fermé
Pression de service	4 ... 18 bar
Valeur C	11 l/sbar
Valeur b	0,5
Débit nominal normal	2.600 l/min
Facteur de marche	100 %
Caractéristiques de bobine	230 V CA: 50/60 Hz, puissance d'appel 3 VA, puissance de maintien 2,4 VA
Variations de tension admissibles	-14 % / +10 %
Fluide de service	Air comprimé selon ISO8573-1:2010 [7:4:4] Gaz inertes
Note sur le fluide de commande et de pilotage	Fonctionnement avec lubrification possible (nécessaire pour un fonctionnement ultérieur)
Classe de résistance à la corrosion KBK	2 - Effets de corrosion moyens
Note sur la matière	Conforme RoHS
Conformité PWIS	VDMA24364-B2-L
Température du fluide	-10 ... 60 °C
Degré de protection	IP65
Température ambiante	-10 ... 60 °C
Agrément	c UL us - Recognized (OL)
Innocuité alimentaire	voir Informations complémentaires sur les matériaux
Mode de fixation	Pose de conduites avec accessoires au choix :
Position de montage	indifférent
Sens d'écoulement	irréversible
Poids du produit	740 g
Raccord pneumatique 1	1/4 NPT
Raccord pneumatique 2	1/4 NPT
Raccord pneumatique 3	G1/2
Alimentation en air de pilotage	interne
Connexion électrique	Brochage type C selon EN 175301-803 Connecteur mâle selon DIN EN 175301-803 Parallélépipédique
Matériau joints	NBR
Matériau corps	Aluminium moulé sous pression