

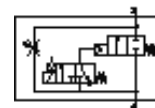
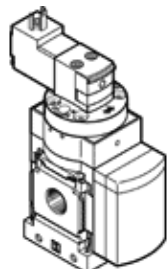
# distributeur de mise en pression progressive

## MS6N-DE-1/2-V110

N° de pièce: 532042

FESTO

électrique, pour mise en pression progressive, sens de passage de gauche à droite.



### Fiche technique

Caractéristique	Valeur
Mode d'actionnement	électrique
Position de montage	indifférent
Commande manuelle auxiliaire	bistable Monostable
Conception	siège piston
Type de rappel	Ressort mécanique
Type de commande	piloté
Alimentation en air de pilotage	interne
Sens d'écoulement	irréversible
Fonction de distributeur	2/2
Affichage de la position de commutation	avec accessoires
Pression de service	4 ... 18 bar
Valeur b	0,39
Valeur C	28,97 l/sbar
Débit nominal normal	6.450 l/min
Facteur de marche	100 %
Caractéristiques de bobine	110 V CA: 50/60 Hz, puissance d'appel 3 VA, puissance de maintien 2,4 VA
Agrément	c UL - Recognized (OL)
Fluide de service	Air comprimé selon ISO8573-1:2010 [7:4:4] Gaz inertes
Note sur le fluide de commande et de pilotage	Fonctionnement avec lubrification possible (nécessaire pour un fonctionnement ultérieur)
Classe de résistance à la corrosion KBK	2 - Effets de corrosion moyens
Conformité PWIS	VDMA24364-B2-L
Innocuité alimentaire	voir Informations complémentaires sur les matériaux
Température du fluide	-10 ... 60 °C
Degré de protection	IP65
Température ambiante	-10 ... 60 °C
Poids du produit	680 g
Connexion électrique	Brochage type C selon EN 175301-803 Connecteur mâle selon DIN EN 175301-803 Parallélépipédique
Indication de l'état du signal	avec accessoires
Mode de fixation	Pose de conduites avec accessoires au choix :
Raccord pneumatique 1	1/2 NPT
Raccord pneumatique 2	1/2 NPT
Note sur la matière	Conforme RoHS
Matériau joints	NBR
Matériau corps	Aluminium moulé sous pression