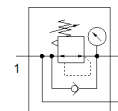
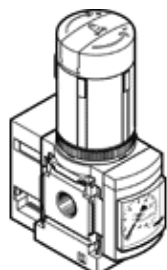


manodétendeur MS4N-LRB-1/4-D5-AS-BI

N° de pièce: 531786

FESTO

pour montage en batterie, bloc de sortie coudé avec raccord instantané QS, pression de sortie maximale 4 bars, avec manomètre, raccord P2 derrière.



Fiche technique

Caractéristique	Valeur
Taille	4
Série	MS
Sécurité d'actionnement	Bouton à verrouillage avec accessoires, verrouillable
Position de montage	indifférent
Conception	Détendeur à membrane à commande directe à alimentation traversante
Fonction de détendeur	Pression de sortie constante avec échappement secondaire à reflux
Pression de service	0,8 ... 14 bar
Plage de réglage de pression	0,3 ... 4 bar
Hystérésis de pression max.	0,25 bar
Débit nominal normal	650 l/min
Fluide de service	Air comprimé selon ISO8573-1:2010 [7:4:4] Gaz inertes
Note sur le fluide de commande et de pilotage	Fonctionnement avec lubrification possible (nécessaire pour un fonctionnement ultérieur)
Classe de résistance à la corrosion KBK	2 - Effets de corrosion moyens
Conformité PWIS	VDMA24364-B1/B2-L
Température de stockage	-10 ... 60 °C
Innocuité alimentaire	voir Informations complémentaires sur les matériaux
Température du fluide	-10 ... 60 °C
Température ambiante	-10 ... 60 °C
Poids du produit	222 g
Mode de fixation	Montage sur face avant Pose de conduites avec accessoires au choix :
Raccord pneumatique 1	1/4 NPT
Raccord pneumatique 2	QS-8
Note sur la matière	Conforme RoHS
Matériau embase	Aluminium moulé sous pression
Matériau élément de commande	PA POM
Matériau joints	NBR
Matériau corps	Aluminium moulé sous pression
Matériau diaphragme	NBR