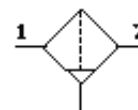


# Filtre MS6N-LF-1/2-EUM-Z

N° de pièce: 531559

FESTO

Filtre de 40 µm, cuve métallique, purge de condensat manuelle, sens de passage de droite à gauche.



## Fiche technique

Caractéristique	Valeur
Taille	6
Série	MS
Position de montage	vertical +/- 5°
Finesse du filtre	40 µm
Purgeur de condensat	manuel tournant
Conception	Filtre fritté à séparateur centrifuge
Quantité max. de condensat	38 cm <sup>3</sup>
Protection de cuve	Cage de protection métallique
Pression d'entrée 1	0 ... 20 bar
Débit nominal normal	4.100 l/min
Fluide de service	Air comprimé
Classe de résistance à la corrosion KBK	2
Température de stockage	-10 ... 60 °C
Classe de pureté de l'air en sortie	5.7.- selon DIN ISO 8573-1
Température du fluide	-10 ... 60 °C
Température ambiante	-10 ... 60 °C
Poids du produit	820 g
Mode de fixation	avec accessoires au choix : Pose de conduites
Raccord pneumatique 1	NPT1/2-14
Raccord pneumatique 2	NPT1/2-14
Note sur la matière	sans cuivre ni PTFE
Information matière joints	NBR
Information matière filtre	PE
Information matière corps	Aluminium moulé sous pression
Information matière cuve	Alliage d'aluminium