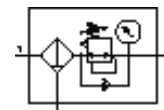


# Filtre-manodétendeur MS6N-LFR-3/8-D7-ERM-AS-Z

N° de pièce: 531274

FESTO

Pression de sortie maximale 12 bar, filtre de 40 µm, avec manomètre, bouton de réglage verrouillable, cuve en matière plastique avec cage de protection en plastique, purge de condensat manuelle, sens de passage de droite à gauche.



## Fiche technique

| Caractéristique                            | Valeur  |
|--|---|
| Taille                                     | 6   |
| Série                                      | MS  |
| Sécurité d'actionnement                    | avec accessoires, verrouillable   |
| Position de montage                        | vertical +/- 5°   |
| Finesse du filtre                          | 40 µm   |
| Purgeur de condensat                       | manuel tournant   |
| Conception                                 | Filtre-détendeur avec manomètre   |
| Quantité max. de condensat                 | 38 ml   |
| Fonction de détendeur                      | Pression de sortie constante avec échappement secondaire                      |
| Protection de cuve                         | Cage de protection en plastique   |
| Affichage de pression                      | avec manomètre  |
| Plage de réglage de pression               | 0,5 ... 12 bar  |
| Pression d'entrée 1                        | 0,8 ... 20 bar  |
| Hystérésis de pression max.                | 0,25 bar  |
| Débit nominal normal                       | 4.000 l/min   |
| Fluide de service                          | Air comprimé  |
| Classe de résistance à la corrosion KBK    | 2   |
| Température de stockage                    | -10 ... 60 °C   |
| Classe de pureté de l'air en sortie        | 5.7.- selon DIN ISO 8573-1  |
| Température du fluide                      | -10 ... 60 °C   |
| Température ambiante                       | -10 ... 60 °C   |
| Poids du produit                           | 875 g   |
| Mode de fixation                           | avec accessoires<br>au choix :<br>Montage sur face avant<br>Pose de conduites |
| Raccord pneumatique 1                      | NPT3/8-18   |
| Raccord pneumatique 2                      | NPT3/8-18   |
| Information matière joints                 | NBR   |
| Information matière corps                  | Aluminium moulé sous pression   |
| Information matière cuve                   | PC  |
| Information matériaux disque de séparation | POM   |