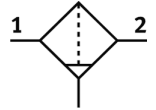


Filtre MS6-LF-3/8-CUM

N° de pièce: 529643

FESTO

Filtre de 5 µm, cuve métallique, purge de condensat manuelle, sens de passage de gauche à droite.



Fiche technique

Caractéristique	Valeur
Taille	6
Série	MS
Position de montage	vertical +/- 5°
Finesse du filtre	5 µm
Purgeur de condensat	manuel tournant
Conception	Filtre fritté à séparateur centrifuge
Quantité max. de condensat	38 cm ³
Protection de cuve	intégré dans la cuve métallique
Pression de service	0 ... 20 bar
Débit nominal normal	3.000 l/min
Fluide de service	Air comprimé selon ISO 8573-1:2010 [-:9:-] Gaz inertes
Classe de résistance à la corrosion KBK	2
Température de stockage	-10 ... 60 °C
Classe de pureté de l'air en sortie	Air comprimé selon ISO8573-1:2010 [6:8:4]
Température du fluide	-10 ... 60 °C
Température ambiante	-10 ... 60 °C
Poids du produit	820 g
Mode de fixation	au choix : Pose de conduites avec accessoires
Raccord pneumatique 1	G3/8
Raccord pneumatique 2	G3/8
Note sur la matière	sans cuivre ni PTFE Conforme RoHS
Information matière joints	NBR
Information matière filtre	PE
Information matière corps	Aluminium moulé sous pression
Information matière cuve	Alliage d'aluminium