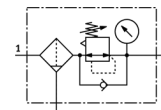


Filtre-manodétendeur MS6-LFR-3/8-D6-ERM-AS-Z

N° de pièce: 529221

FESTO

Pression de sortie maximale 7 bar, filtre de 40 µm, avec manomètre, bouton de réglage verrouillable, cuve en matière plastique avec cage de protection en plastique, purge de condensat manuelle, sens de passage de droite à gauche.



Fiche technique

Caractéristique	Valeur
Taille	6
Série	MS
Sécurité d'actionnement	Bouton à verrouillage avec accessoires, verrouillable
Position de montage	vertical +/- 5°
Finesse du filtre	40 µm
Purgeur de condensat	manuel tournant
Conception	Filtre-détendeur avec manomètre
Quantité max. de condensat	38 ml
Fonction de détendeur	Pression de sortie constante avec échappement secondaire
Protection de cuve	Cage de protection en plastique
Affichage de pression	avec manomètre
Pression de service	0,8 ... 20 bar
Plage de réglage de pression	0,3 ... 7 bar
Hystérésis de pression max.	0,25 bar
Débit nominal normal	5.700 l/min
Fluide de service	Air comprimé selon ISO 8573-1:2010 [-:::4] Gaz inertes
Classe de résistance à la corrosion KBK	2
Température de stockage	-10 ... 60 °C
Classe de pureté de l'air en sortie	Air comprimé selon ISO8573-1:2010 [7:4:4]
Température du fluide	-10 ... 60 °C
Température ambiante	-10 ... 60 °C
Poids du produit	875 g
Mode de fixation	au choix : Montage sur face avant Pose de conduites avec accessoires
Raccord pneumatique 1	G3/8
Raccord pneumatique 2	G3/8
Note sur la matière	Conforme RoHS
Information matière joints	NBR
Information matière corps	Aluminium moulé sous pression
Information matière cuve	PC
Information matériaux disque de séparation	POM