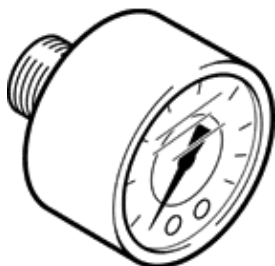


manomètre MA-40-25-1/8-EN

N° de pièce: 526167

FESTO

avec unité d'affichage en bars et psi.



Fiche technique

Caractéristique	Valeur
Plage d'affichage [bar]	0 ... 25 bar
Plage d'affichage	0 ... 362,5 psi
Conforme à la norme	EN 837-1
Taille nominale manomètre	40
Conception	Manomètre à tube de Bourdon
Mode de fixation	Pose de conduites
Fluide de service	Gaz inertes Fluides neutres
Pression de service MPa	0 ... 2,5 MPa
Pression de service	0 ... 25 bar 0 ... 362,5 psi
Facteur de charge alternante	0,66
Classe de précision de mesure	2,5
Degré de protection	IP43
Température du fluide	-20 ... 60 °C
Température ambiante	-20 ... 60 °C
Conformité PWIS	VDMA24364-B1/B2-L
Note sur la matière	Conforme RoHS
Position du raccord	Face arrière centrée
Raccord pneumatique	G1/8
Matériaux en contact avec le média	Laiton
Matériau tourillon vissé	Laiton
Matériau corps	ABS
Matériau hublot de contrôle	PS
Couleur boîtier	noir
Poids du produit	60 g
Note sur le fluide de commande et de pilotage	Sans acétylène Sans oxygène
cadran gradué	Double échelle bar (externe) psi (intérieur)