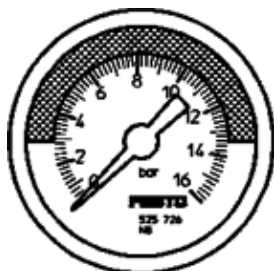


manomètre MA-50-16-R1/4-E-RG

N° de pièce: 525729

FESTO

avec unité d'affichage en bars, plage réglable rouge/vert.



Fiche technique

Caractéristique	Valeur
Plage d'affichage [bar]	0 ... 16 bar
Conforme à la norme	EN 837-1
Taille nominale manomètre	50
Conception	Manomètre à tube de Bourdon
Mode de fixation	Pose de conduites
Fluide de service	Gaz inertes Fluides neutres
Pression de service MPa	0 ... 1,6 MPa
Pression de service	0 ... 16 bar 0 ... 232 psi
Facteur de charge alternante	0,66
Classe de précision de mesure	2,5
Degré de protection	IP43
Température du fluide	-20 ... 60 °C
Température ambiante	-20 ... 60 °C
Conformité PWIS	VDMA24364-B1/B2-L
Note sur la matière	Conforme RoHS
Position du raccord	Face arrière centrée
Raccord pneumatique	R1/4
Matériaux en contact avec le média	Laiton
Matériau tourillon vissé	Laiton
Matériau corps	ABS
Matériau hublot de contrôle	PMMA
Couleur boîtier	noir
Poids du produit	75 g
Note sur le fluide de commande et de pilotage	Sans acétylène Sans oxygène