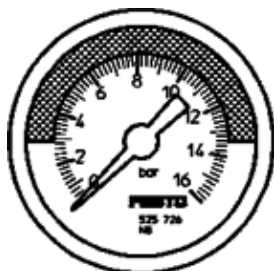


manomètre MA-40-16-R1/8-E-RG

N° de pièce: 525726

FESTO

avec unité d'affichage en bars, plage réglable rouge/vert.



Fiche technique

| Caractéristique | Valeur |
|---|--------------------------------|
| Plage d'affichage [bar] | 0 ... 16 bar |
| Conforme à la norme | EN 837-1 |
| Taille nominale manomètre | 40 |
| Conception | Manomètre à tube de Bourdon |
| Mode de fixation | Pose de conduites |
| Fluide de service | Gaz inertes Fluides neutres |
| Pression de service MPa | 0 ... 1,6 MPa |
| Pression de service | 0 ... 16 bar 0 ... 232 psi |
| Facteur de charge alternante | 0,66 |
| Classe de précision de mesure | 2,5 |
| Degré de protection | IP43 |
| Température du fluide | -20 ... 60 °C |
| Température ambiante | -20 ... 60 °C |
| Conformité PWIS | VDMA24364-B1/B2-L |
| Note sur la matière | Conforme RoHS |
| Position du raccord | Face arrière centrée |
| Raccord pneumatique | R1/8 |
| Matériaux en contact avec le média | Laiton |
| Matériau tourillon vissé | Laiton |
| Matériau corps | ABS |
| Matériau hublot de contrôle | PMMA |
| Couleur boîtier | noir |
| Poids du produit | 60 g |
| Note sur le fluide de commande et de pilotage | Sans acétylène Sans oxygène |