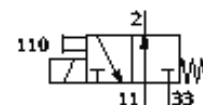
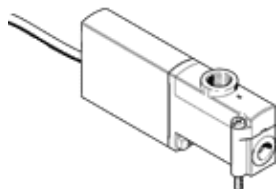


# Electrodistributeur MHP3-M1H-3/20-1/8-K

N° de pièce: 525160

FESTO

avec câble



## Fiche technique

Caractéristique	Valeur
Fonction de distributeur	3/2 monostable, ouvert
Mode d'actionnement	électrique
Largeur	14 mm
Débit nominal normal	200 l/min
Pression de service	-0,9 ... 8 bar
Conception	Distributeur à siège à pression compensée
Type de rappel	Ressort mécanique
Degré de protection	IP65
Agrément	c UL us - Recognized (OL)
Diamètre nominal	3 mm
Dimension modulaire	19 mm
Fonction d'échappement	réglable
Principe d'étanchéité	mou (joint)
Position de montage	indifférent
Commande manuelle auxiliaire	Monostable
Type de commande	direct
Sens d'écoulement	réversible avec restrictions
Pression de service réversible	-0,9 ... 0 bar
Fréquence de commutation maximale	130 Hz
Temps de commutation Arrêt	4,5 ms
Temps de commutation Marche	8 ms
Facteur de marche	100%
Caractéristiques de bobine	24V DC: 3,7W
Variations de tension admissibles	+/- 10 %
Fluide de service	Air comprimé filtré, non lubrifié, finesse du filtre 40 µm Air comprimé filtré, lubrifié, finesse du filtre 40 µm
Classe de résistance à la corrosion KBK	2
Température du fluide	-5 ... 40 °C
Température ambiante	-5 ... 40 °C
Poids du produit	120 g
Connexion électrique	Câble
Longueur de câble	2,5 m
Mode de fixation	sur barrette PR
Raccord pneumatique 11	Embase
Raccord pneumatique 2	G1/8
Raccord pneumatique 33	Embase
Note sur la matière	sans cuivre ni PTFE
Information matière joints	HNBR NBR
Information matière corps	Zinc moulé sous pression revêtu
Information matière gaine de câble	PUR
Information matériau vis	Acier zingué