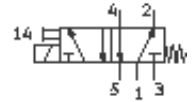
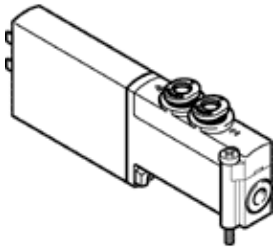


Electrodistributeur MHP2-MS1H-5/2-QS-4

N° de pièce: 525109

FESTO

Distributeur à demi raccord fileté pour montage individuel et en batterie, à commutation rapide, avec commande manuelle auxiliaire.



Fiche technique

Caractéristique	Valeur
Fonction de distributeur	5/2 monostable
Mode d'actionnement	électrique
Débit nominal normal	100 l/min
Raccord pneumatique 2	QS-4
Raccord pneumatique 4	QS-4
Pression de service	-0,9 ... 8 bar
Conception	Distributeur à siège à pression compensée
Type de rappel	Ressort mécanique
Degré de protection	IP65
Agrément	c UL us - Recognized (OL)
Diamètre nominal	2 mm
Dimension modulaire	14 mm
Fonction d'échappement	réglable
Principe d'étanchéité	mou (joint)
Position de montage	indifférent
Commande manuelle auxiliaire	monostable
Type de commande	direct
Sens d'écoulement	réversible
Fréquence de commutation maximale	300 Hz
Temps de réponse arrêt	1,7 ms 1,9 ms
Tolérance de temps de réponse à partir de 1 Hz	0,2 ms
Facteur de marche	100%
Caractéristiques de bobine	24V DC: NS1,625W,HS6,5W
Variations de tension admissibles	+/- 10 %
Fluide de service	Air comprimé filtré, non lubrifié, finesse du filtre 40 µm Air comprimé filtré, lubrifié, finesse du filtre 40 µm
Label CE	selon la directive européenne CEM
Limitation de température ambiante et de température de fluide	en fonction de la fréquence de commutation
Classe de résistance à la corrosion KBK	2
Température du fluide	-5 ... 40 °C
Température ambiante	-5 ... 40 °C
Couple de serrage max. de la fixation du distributeur	0,4 Nm
Poids du produit	65 g
Connexion électrique	Connecteur mâle à 2 pôles
Mode de fixation	sur barrette PR
Raccord pneumatique 1	Embase
Raccord pneumatique 3	Embase
Raccord pneumatique 5	Embase
Note sur la matière	sans cuivre ni PTFE
Information matière joints	HNBR

Caractéristique	Valeur
	NBR
Information matière corps	Zinc moulé sous pression revêtu
Information matériau vis	Acier zingué