

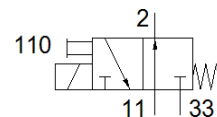
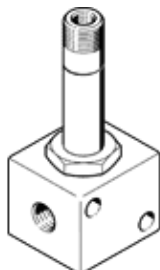
# électrodistributeur MOFH-3-M5

N° de pièce: 4543

FESTO

avec commande auxiliaire manuelle, sans bobine et sans connecteur femelle.

Bobine et connecteur femelle doivent être commandés séparément.



## Fiche technique

Caractéristique	Valeur
Fonction de distributeur	3/2 monostable, ouvert
Mode d'actionnement	électrique
Débit nominal normal	46 l/min
Pression de service MPa	0 ... 0,65 MPa
Pression de service	0 ... 6,5 bar
Conception	Siège plat
Type de rappel	Ressort mécanique
Agrément	c UL us - Recognized (OL)
Diamètre nominal	1,5 mm
Fonction d'échappement	non réglable
Principe d'étanchéité	mou (joint)
Position de montage	indifférent
Commande manuelle auxiliaire	bistable
Type de commande	direct
Sens d'écoulement	irréversible
Temps de commutation Arrêt	8,5 ms
Temps de commutation Marche	12 ms
Fluide de service	Air comprimé selon ISO8573-1:2010 [7:4:4]
Note sur le fluide de commande et de pilotage	Fonctionnement avec lubrification possible (nécessaire pour un fonctionnement ultérieur)
Conformité PWIS	VDMA24364-B2-L
Température du fluide	-15 ... 60 °C
Température ambiante	-15 ... 40 °C
Mode de fixation	à trou débouchant
Raccord pneumatique 1	M5
Raccord pneumatique 2	M5
Raccord pneumatique 3	M5