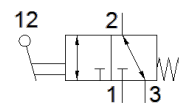
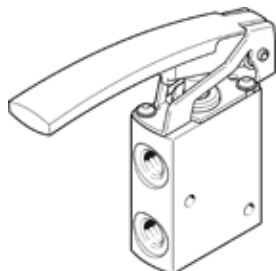


# distributeur à manette VHEF-LT-M32-M-G18

N° de pièce: 4500009

★ Programme standard

FESTO



## Fiche technique

Caractéristique	Valeur
Fonction de distributeur	3/2 monostable, ouvert/fermé
Mode d'actionnement	manuel
Largeur	20 mm
Débit nominal normal	750 l/min
Pression de service MPa	-0,095 ... 1 MPa
Pression de service	-0,95 ... 10 bar
Conception	Siège plat
Type de rappel	Ressort mécanique
Diamètre nominal	5,6 mm
Fonction d'échappement	réglable
Instructions d'utilisation	Pilotage manuel uniquement
Principe d'étanchéité	mou (joint)
Position de montage	indifférent
Type de commande	direct
Sens d'écoulement	réversible
Chevauchement	Recouvrement nul
Fréquence de commutation max.	0,5 Hz
Fluide de service	Air comprimé selon ISO8573-1:2010 [7:-:-]
Note sur le fluide de commande et de pilotage	Fonctionnement avec lubrification possible (nécessaire pour un fonctionnement ultérieur)
Classe de résistance à la corrosion KBK	1 - Faibles effets de corrosion
Conformité PWIS	VDMA24364-B1/B2-L
Température du fluide	-10 ... 60 °C
Température ambiante	-10 ... 60 °C
Poussée	14 N
Poids du produit	156 g
Mode de fixation	à trou débouchant
Raccord pneumatique 1	G1/8
Raccord pneumatique 2	G1/8
Raccord pneumatique 3	G1/8
Note sur la matière	Conforme RoHS
Matériau joints	NBR
Matériau corps	Alliage d'aluminium de corroyage, anodisé
Matériau levier	renforcé PA