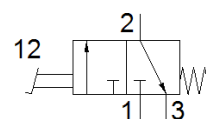
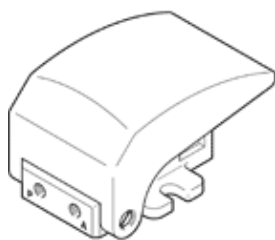


distributeur à bouton-poussoir F-3-M5

N° de pièce: 4452

FESTO

Ce type peut être utilisé pour le vide.



Fiche technique

Caractéristique	Valeur
Fonction de distributeur	3/2 monostable, fermé
Débit nominal normal	80 l/min
Pression de service	-0,9 ... 8 bar
Type de rappel	Ressort mécanique
Type de commande	direct
Conformité PWIS	VDMA24364-B1/B2-L
Poids du produit	235 g
Raccord pneumatique 1	M5
Raccord pneumatique 2	M5
Raccord pneumatique 3	M5