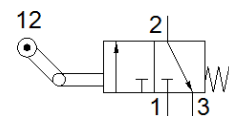
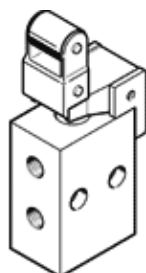


distributeur à levier à galet escamotable L-3-M5

N° de pièce: 3628

FESTO

avec retour à vide. Fonction fermé au repos.
Ce type peut être utilisé pour le vide.



Fiche technique

Caractéristique	Valeur
Fonction de distributeur	3/2 monostable, fermé
Mode d'actionnement	mécanique
Débit nominal normal	80 l/min
Pression de service	-0,95 ... 8 bar
Conception	Siège plat
Diamètre nominal	2 mm
Type de commande	direct
Fluide de service	Air comprimé selon ISO8573-1:2010 [:-:-]
Note sur le fluide de commande et de pilotage	Fonctionnement avec lubrification possible (nécessaire pour un fonctionnement ultérieur)
Conformité PWIS	VDMA24364-B1/B2-L
Température ambiante	-10 ... 60 °C
Poussée	16,5 N
Poids du produit	43 g
Mode de fixation	à trou débouchant
Raccord pneumatique 1	M5
Raccord pneumatique 2	M5
Matériau joints	NBR
Matériau corps	Zinc moulé sous pression