

# distributeur à poussoir

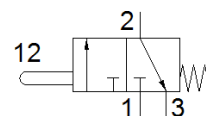
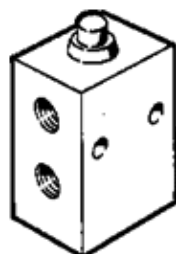
## V-3-M5

N° de pièce: 3626

FESTO

fermé au repos.

Ce type peut être utilisé pour le vide. Raccordement du vide en 1 (P).



## Fiche technique

Caractéristique	Valeur
Fonction de distributeur	3/2 monostable, fermé
Mode d'actionnement	mécanique
Débit nominal normal	80 l/min
Pression de service	-0,95 ... 8 bar
Conception	Siège plat
Diamètre nominal	2 mm
Type de commande	direct
Fluide de service	Air comprimé selon ISO8573-1:2010 [---]
Note sur le fluide de commande et de pilotage	Fonctionnement avec lubrification possible (nécessaire pour un fonctionnement ultérieur)
Conformité PWIS	VDMA24364-B1/B2-L
Température ambiante	-10 ... 60 °C
Poussée	23 N
Poids du produit	25 g
Mode de fixation	à trou débouchant
Raccord pneumatique 1	M5
Raccord pneumatique 2	M5
Matériau joints	NBR
Matériau corps	Zinc moulé sous pression