

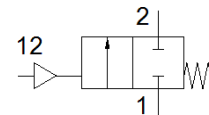
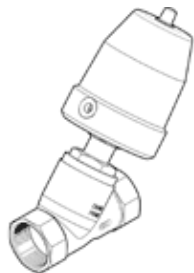
soupape à tête inclinée

VZXF-L-M22C-M-A-G112-350-V4ANV-80-V

N° de pièce: 3536771

FESTO

Vanne à siège incliné à commande pneumatique en acier inoxydable.
Exécution sur siège, position de sécurité fermée, filetage G, vide,
diamètre nominal 1 1/2 ".



Fiche technique

Caractéristique	Valeur
Conception	Distributeur à clapet avec actionneur à piston
Mode d'actionnement	pneumatique
Principe d'étanchéité	mou (joint)
Position de montage	indifférent
Mode de fixation	Pose de conduites
Raccord de tuyau	Manchon d'accouplement à vis G1 1/2 conforme à DIN ISO 228
Diamètre nominal	35 mm
Fonction de distributeur	2/2 monostable, fermé
Sens d'écoulement	irréversible
Pression du fluide	-0,09 ... 0 MPa
Pression de service	-0,9 ... 0 bar
Pression nominale des distributeurs de process	40
Fonction d'échappement	non réglable
Type de rappel	Ressort mécanique
Type de commande	Avec commande externe
Raccord pneumatique	Tarudage G1/8
Pression de service MPa	0,6 ... 1 MPa
Pression de service	6 ... 10 bar 87 ... 145 psi
Moyen	Vapeur Gaz inertes Air comprimé filtré, finesse de filtration 200 µm
Sens de passage	Au-dessus du siège de la vanne, pour fluides gazeux
Fluide de service	Air comprimé selon ISO8573-1:2010 [7:4:4]
Viscosité max.	600 mm ² /s
Température du fluide	-10 ... 80 °C
Température ambiante	-10 ... 60 °C
Débit Kv	29 m ³ /h
Note sur la matière	Conforme RoHS
Conformité PWIS	VDMA24364-Zone III
Matériau corps de vanne	Fonte d'acier
Référence matériau, corps de vanne	1.4408
Matériau garniture de broche	FPM
Matériau joint de clapet	FPM
Poids du produit	4.300 g
Classe de résistance à la corrosion KBK	1 - Faibles effets de corrosion
Matériau carter d'entraînement	Aluminium, nickelé