

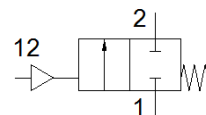
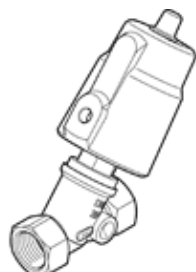
soupape à tête inclinée

VZXF-L-M22C-M-B-G34-160-M1-H3B1T-50-16

N° de pièce: 3535644

FESTO

Vanne à siège incliné à commande pneumatique en bronze. Exécution sous siège, position de sécurité fermée, filetage G, diamètre nominal 3/4".



Fiche technique

Caractéristique	Valeur
Conception	Distributeur à clapet avec actionneur à piston
Mode d'actionnement	pneumatique
Principe d'étanchéité	mou (joint)
Position de montage	indifférent
Mode de fixation	Pose de conduites
Raccord de tuyau	Manchon d'accouplement à vis G3/4 conforme à DIN ISO 228
Diamètre nominal	16 mm
Fonction de distributeur	2/2 monostable, fermé
Sens d'écoulement	irréversible
Pression du fluide	0 ... 1,6 MPa
Pression de service	0 ... 16 bar
Pression nominale des distributeurs de process	16
Fonction d'échappement	non réglable
Type de rappel	Ressort mécanique
Type de commande	Avec commande externe
Raccord pneumatique	Tarudage G1/8
Pression de service MPa	0,6 ... 1 MPa
Pression de service	6 ... 10 bar 87 ... 145 psi
Moyen	Vapeur Huile hydraulique à base d'huile minérale Gaz inertes Huile minérale Eau Air comprimé filtré, finesse de filtration 200 µm Fluides neutres
Sens de passage	Au-dessous du siège de la vanne, pour fluides gazeux et liquides
Fluide de service	Air comprimé selon ISO8573-1:2010 [7:4:4]
Viscosité max.	600 mm ² /s
Température du fluide	-40 ... 200 °C
Température ambiante	-10 ... 60 °C
Débit Kv	5,2 m ³ /h
Note sur la matière	Conforme RoHS
Conformité PWIS	VDMA24364-Zone III
Matériau corps de vanne	Bronze industriel
Référence matériau, corps de vanne	CC499K
Matériau garniture de broche	PTFE
Matériau joint de clapet	PTFE
Poids du produit	1.300 g
Classe de résistance à la corrosion KBK	1 - Faibles effets de corrosion
Matériau carter d'entraînement	Laiton