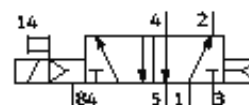
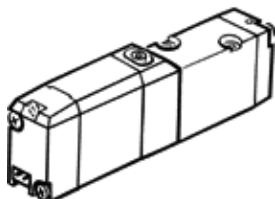


# Electrodistributeur MYH-5/2-2,3-L-LED

N° de pièce: 34303

FESTO

Mini-Pneumatique, avec bobine et commande manuelle auxiliaire, sans connecteur.



## Fiche technique

Caractéristique	Valeur
Fonction de distributeur	5/2, monostable
Débit nominal normal	180 l/min
Pression de service	2 ... 8 bar
Conception	Piston tiroir
Degré de protection	IP40 avec connecteur femelle
Diamètre nominal	2,3 mm
Type de commande	piloté
Temps de commutation Arrêt	23 ms
Temps de commutation Marche	12 ms
Facteur de marche	100%
Caractéristiques de bobine	24V DC: 1,8W
Fluide de service	Air comprimé sec, lubrifié ou non
Température du fluide	-5 ... 50 °C
Température ambiante	-5 ... 50 °C
Poids du produit	65 g
Mode de fixation	à trou débouchant
Raccord pneumatique 1	Embase Module de batterie
Raccord pneumatique 2	Embase Module de batterie
Raccord pneumatique 3	Embase Module de batterie
Raccord pneumatique 4	Module de batterie
Raccord pneumatique 5	Module de batterie
Information matière joints	NBR
Information matière corps	Aluminium moulé sous pression