

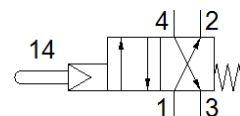
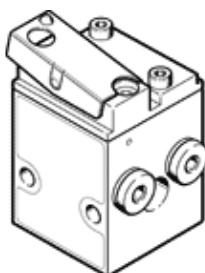
distributeur à poussoir

VS-4-1/8

N° de pièce: 3394

FESTO

pré piloté, fermé au repos.



Fiche technique

Caractéristique	Valeur
Fonction de distributeur	4/2, monostable
Mode d'actionnement	mécanique
Débit nominal normal	140 ... 147 l/min
Pression de service MPa	0,35 ... 0,8 MPa
Pression de service	3,5 ... 8 bar
Conception	Siège plat
Type de rappel	Ressort mécanique
Diamètre nominal	3,5 mm
Fonction d'échappement	réglable
Principe d'étanchéité	mou (joint)
Position de montage	indifférent
Type de commande	piloté
Alimentation en air de pilotage	interne
Sens d'écoulement	irréversible
Fluide de commande	Air comprimé selon ISO8573-1:2010 [-::-]
Remarque sur la dynamisation forcée	Fréquence de commutation au moins 1/an
Fluide de service	Air comprimé selon ISO8573-1:2010 [-::-]
Note sur le fluide de commande et de pilotage	Fonctionnement avec lubrification possible (nécessaire pour un fonctionnement ultérieur)
Classe de résistance à la corrosion KBK	2 - Effets de corrosion moyens
Conformité PWIS	VDMA24364-B1/B2-L
Température du fluide	-10 ... 60 °C
Température ambiante	-10 ... 60 °C
Poussée	3,2 N
Poids du produit	220 g
Mode de fixation	à trou débouchant
Raccord pneumatique 1	G1/8
Raccord pneumatique 2	G1/8
Raccord pneumatique 3	G1/8
Raccord pneumatique 4	G1/8
Note sur la matière	Conforme RoHS
Matériau joints	NBR
Matériau corps	Aluminium anodisé