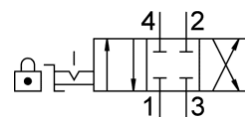
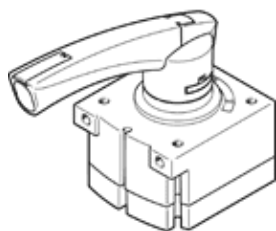


distributeur à poignée VHER-P-H-B43C-B-G12

N° de pièce: 3192075

FESTO



Fiche technique

| Caractéristique | Valeur |
|---|--|
| Fonction de distributeur | 4/3, fermé |
| Mode d'actionnement | manuel |
| Largeur | 80 mm |
| Débit nominal normal | 3.800 l/min |
| Pression de service | 0 ... 10 bar |
| Remarque concernant la pression de service | Fonctionnement sous vide uniquement au raccord 3 Dans le cas d'un fonctionnement en double pression, la pression du port 1 doit être supérieure à celle du port 3 |
| Conception | Tiroir rotatif |
| Diamètre nominal | 12 mm |
| Fonction d'échappement | réglable |
| Instructions d'utilisation | Pilotage manuel uniquement |
| Sécurité d'actionnement | avec accessoires, verrouillable |
| Principe d'étanchéité | dur |
| Type de commande | direct |
| Sens d'écoulement | irréversible |
| Sans recouvrement | oui |
| Affichage de la position de commutation | avec accessoires |
| Fluide de service | Air comprimé selon ISO8573-1:2010 [7:4:4] |
| Note sur le fluide de commande et de pilotage | Fonctionnement avec lubrification possible (nécessaire pour un fonctionnement ultérieur) |
| Classe de résistance à la corrosion KBK | 2 - Effets de corrosion moyens |
| Conformité PWIS | VDMA24364-B1/B2-L |
| Température du fluide | -20 ... 80 °C |
| Température ambiante | -20 ... 80 °C |
| Couple | 5 Nm |
| Poids du produit | 740 g |
| Mode de fixation | Montage sur face avant à trou débouchant au choix : |
| Raccord pneumatique 1 | G1/2 |
| Raccord pneumatique 2 | G1/2 |
| Raccord pneumatique 3 | G1/2 |
| Raccord pneumatique 4 | G1/2 |
| Note sur la matière | Conforme RoHS |
| Matériau joints | NBR |
| Matériau corps | Aluminium moulé sous pression |
| Matériau levier | PA |