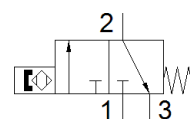
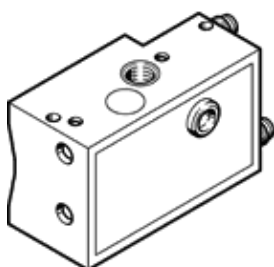


# capteur de proximité SMPO-1-H-B

N° de pièce: 31008

FESTO

sans kit de fixation.



## Fiche technique

Caractéristique	Valeur
Forme	parallélépipédique
Principe de mesure	magnétique
Pression de service	2 ... 6 bar
Fluide de service	Air comprimé selon ISO8573-1:2010 [6:4:4]
Note sur le fluide de commande et de pilotage	Fonctionnement avec lubrification impossible
Température ambiante	-15 ... 60 °C
Reproductibilité de la valeur de commutation	+/- 0,2 mm
Temps d'activation	< 30 ms
Temps de désactivation	< 25 ms
Mode de fixation	à trou débouchant avec accessoires
Fonction de distributeur	3/2
Raccord pneumatique	Raccord cannelé PK-3
Poids du produit	14 g
Matériau corps	Laiton PA POM
Témoin d'état de commutation	optique
Degré de protection	IP65
Conformité PWIS	VDMA24364-B2-L