

distributeur pneumatique VL-5-1/8-B

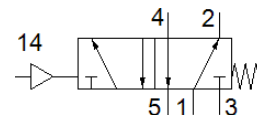
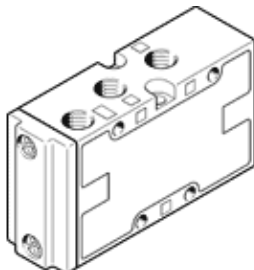
N° de pièce: 31000

Classic - ne pas utiliser pour les nouvelles conceptions

distributeur 5/2, à commande pneumatique, avec rappel par ressort

Vous trouverez les alternatives modernes en saisissant les quatre premiers chiffres du code de type dans le champ de recherche.

FESTO



Fiche technique

Caractéristique	Valeur
Fonction de distributeur	5/2, monostable
Mode d'actionnement	pneumatique
Largeur	26 mm
Débit nominal normal	750 l/min
Pression de service MPa	0 ... 1 MPa
Pression de service	0 ... 10 bar
Conception	Siège plat
Type de rappel	Ressort mécanique
Diamètre nominal	5 mm
Dimension modulaire	27 mm
Fonction d'échappement	réglable
Principe d'étanchéité	mou (joint)
Position de montage	indifférent
Commande manuelle auxiliaire	pas de
Type de commande	direct
Alimentation en air de pilotage	externe
Sens d'écoulement	irréversible
Chevauchement	recouvrement négatif
Pression de pilotage MPa	0,15 ... 0,8 MPa
Pression de commande	1,5 ... 8 bar
Fréquence de commutation max.	3 Hz
Temps de commutation Arrêt	10 ms
Temps de commutation Marche	2 ms
Fluide de service	Air comprimé selon ISO8573-1:2010 [7:4:4]
Note sur le fluide de commande et de pilotage	Fonctionnement avec lubrification possible (nécessaire pour un fonctionnement ultérieur)
Classe de résistance à la corrosion KBK	1 - Faibles effets de corrosion
Conformité PWIS	VDMA24364-B1/B2-L
Température de stockage	-40 ... 60 °C
Température du fluide	-10 ... 60 °C
Fluide de commande	Air comprimé selon ISO8573-1:2010 [7:4:4]
Température ambiante	-10 ... 60 °C
Poids du produit	170 g
Mode de fixation	sur barrette PR à trou débouchant au choix :
Raccord de pilotage 14	G1/8
Raccord pneumatique 1	G1/8
Raccord pneumatique 2	G1/8
Raccord pneumatique 3	G1/8
Raccord pneumatique 4	G1/8
Raccord pneumatique 5	G1/8
Note sur la matière	Conforme RoHS
Matériau joints	NBR TPE-U(PU)
Matériau corps	Aluminium moulé sous pression