

# électrodistributeur MFH-5/3G-1/8-S-B

N° de pièce: 30993

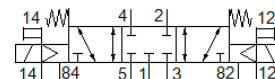
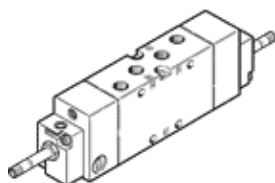
Classic - ne pas utiliser pour les nouvelles conceptions

FESTO

avec commande auxiliaire manuelle, sans bobine et sans connecteur femelle.

Bobine et connecteur femelle doivent être commandés séparément.

Vous trouverez les alternatives modernes en saisissant les quatre premiers chiffres du code de type dans le champ de recherche.



## Fiche technique

| Caractéristique                               | Valeur   |
|---|--|
| Fonction de distributeur                      | 5/3, fermé   |
| Mode d'actionnement                           | électrique   |
| Largeur                                       | 26 mm  |
| Débit nominal normal                          | 1.000 l/min  |
| Pression de service MPa                       | -0,09 ... 1 MPa  |
| Pression de service                           | -0,9 ... 10 bar  |
| Conception                                    | Piston tiroir  |
| Type de rappel                                | Ressort mécanique  |
| Diamètre nominal                              | 8 mm   |
| Principe d'étanchéité                         | mou (joint)  |
| Position de montage                           | indifférent  |
| Commande manuelle auxiliaire                  | Monostable   |
| Type de commande                              | piloté   |
| Alimentation en air de pilotage               | externe  |
| Sens d'écoulement                             | réversible   |
| Chevauchement                                 | recouvrement positif   |
| Pression de pilotage MPa                      | 0,3 ... 1 MPa  |
| Pression de commande                          | 3 ... 10 bar   |
| Fréquence de commutation max.                 | 3 Hz   |
| Temps de commutation Arrêt                    | 23 ms  |
| Temps de commutation Marche                   | 20 ms  |
| Temps de commutation Inversion                | 23 ms  |
| Impulsion de test positif max. avec signal 0  | 2.200 µs   |
| Impulsion de test négatif max. avec signal 1  | 3.700 µs   |
| Fluide de service                             | Air comprimé selon ISO8573-1:2010 [7:4:4]  |
| Note sur le fluide de commande et de pilotage | Fonctionnement avec lubrification possible (nécessaire pour un fonctionnement ultérieur) |
| Classe de résistance à la corrosion KBK       | 1 - Faibles effets de corrosion  |
| Conformité PWIS                               | VDMA24364-B1/B2-L  |
| Température de stockage                       | -40 ... 60 °C  |
| Température du fluide                         | -10 ... 60 °C  |
| Fluide de commande                            | Air comprimé selon ISO8573-1:2010 [7:4:4]  |
| Température ambiante                          | -5 ... 40 °C   |
| Poids du produit                              | 400 g  |
| Connexion électrique                          | par bobine F, à commander séparément   |
| Mode de fixation                              | sur barrette PR<br>à trou débouchant<br>au choix :                                       |
| Raccord d'échappement de pilotage 82          | M5   |
| Raccord d'échappement de pilotage 84          | M5   |
| Raccord de pilotage 12                        | G1/8   |

| Caractéristique        | Valeur                        |
|------------------------|-------------------------------|
| Raccord de pilotage 14 | G1/8                          |
| Raccord pneumatique 1  | G1/8                          |
| Raccord pneumatique 2  | G1/8                          |
| Raccord pneumatique 3  | G1/8                          |
| Raccord pneumatique 4  | G1/8                          |
| Raccord pneumatique 5  | G1/8                          |
| Note sur la matière    | Conforme RoHS                 |
| Matériau joints        | NBR                           |
| Matériau corps         | Aluminium moulé sous pression |