

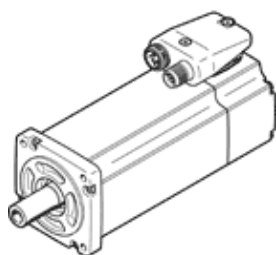
servomoteur EMME-AS-60-M-LS-AM

N° de pièce: 2089731

Produit de fin de série

Sans réducteur, sans frein.

FESTO



Fiche technique

Caractéristique	Valeur
Température ambiante	-10 ... 40 °C
Température de stockage	-20 ... 70 °C
Humidité relative de l'air	0 - 90 %
Conforme à la norme	IEC 60034
Classe d'isolement	F
Classe de fonctionnement selon EN 60034-1	S1
Degré de protection	IP21
Connectique électrique	Connecteur mâle
Note sur la matière	Conforme RoHS
Classe de résistance à la corrosion KBK	0 - Aucun effet de corrosion
Conformité PWIS	VDMA24364-Zone III
Agrément	RCM Mark c UL us - Recognized (OL)
Marque CE (voir déclaration de conformité)	selon la directive européenne CEM selon la directive européenne sur les équipements basse tension Selon la directive 2011/65/UE relative à la limitation de l'utilisation de certaines substances dangereuses dans les équipements électriques et électroniques
Marquage UKCA (voir la déclaration de conformité)	selon les prescriptions UK pour les équipements électriques selon les prescriptions UK pour la CEM selon les prescriptions UK RoHS
Tension de service nominale CC	360 V
Tension DC nominale	360 V
Type de capteur de bobine	En étoile interne
Nombre de paires de pôles	3
Couple à l'arrêt	1,5 Nm
Couple nominal	1,2 Nm
Couple de crête	6 Nm
Vitesse de rotation nominale	3.000 1/min
Vitesse de rotation max.	4.925 1/min
Puissance nominale du moteur	380 W
Courant d'arrêt permanent	1,8 A
Courant nominal moteur	1,5 A
Courant de crête	7,2 A
Constante de moteur	0,8 Nm/A
Tension constante, phase-phase	51,7 mVmin
Résistance de la bobine phase-phase	9,8 Ohm
Inductance de la bobine phase-phase	16,8 mH
Moment d'inertie total de la prise de force	0,413 kgcm ²
Poids du produit	1.850 g
Charge axiale admissible sur l'arbre	54 N
Charge radiale admissible sur l'arbre	270 N
Codeur de position de rotor	Codeur multi-tours absolu
Interface du capteur de position du rotor	HIPERFACE®
Principe de mesure du capteur de position du rotor	Capacitif

Caractéristique	Valeur
Capteur de position du rotor, périodes sinusoïdales/cosinoïdales par tour	16
Capteur de position du rotor, résolution typique	12 Bit
Capteur de position du rotor, précision angulaire typique	20 arcmin
MTTFd, sous-composant	271 ans, capteur de position du rotor