

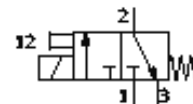
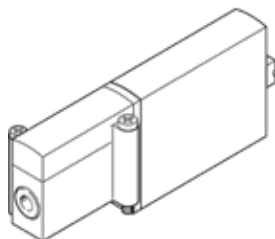
Electrodistributeur MHA2-M1H-3/2G-2-HC

N° de pièce: 197422

FESTO

Distributeur d'embase pour montage individuel et en batterie, à commutation rapide, avec connecteur arrière.

Fin de série. Livrable jusqu'en 2007



Fiche technique

Caractéristique	Valeur
Fonction de distributeur	3/2 monostable, fermé
Mode d'actionnement	électrique
Largeur	10 mm
Débit nominal normal	100 l/min
Raccord de travail pneumatique	Embase
Tension de service	24V DC
Pression de service	-0,9 ... 8 bar
Conception	Distributeur à siège à pression compensée
Type de rappel	Ressort mécanique
Degré de protection	IP40
Agrément	c UL us - Recognized (OL)
Diamètre nominal	2 mm
Dimension modulaire	14 mm
Fonction d'échappement	réglable
Principe d'étanchéité	mou (joint)
Position de montage	indifférent
Commande manuelle auxiliaire	Monostable
Type de commande	direct
Sens d'écoulement	réversible avec restrictions
Fréquence de commutation maximale	130 Hz
Temps de réponse arrêt	7 ms 7 ms
Facteur de marche	100%
Caractéristiques de bobine	24V DC: 2,88W
Variations de tension admissibles	+/- 10 %
Fluide de service	Air comprimé filtré, non lubrifié, finesse du filtre 40 µm Air comprimé filtré, lubrifié, finesse du filtre 40 µm
Classe de résistance à la corrosion KBK	2
Température du fluide	-5 ... 40 °C
Température ambiante	-5 ... 40 °C
Poids du produit	50 g
Mode de fixation	sur embase
Raccord pneumatique 1	Embase
Raccord pneumatique 2	Embase
Raccord pneumatique 3	Embase
Note sur la matière	sans cuivre ni PTFE
Information matière joints	HNBR NBR
Information matière corps	Zinc moulé sous pression revêtu
Information matériau vis	Acier zingué