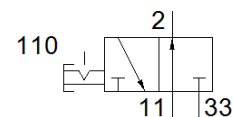
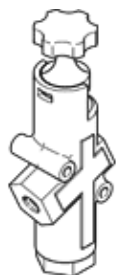


# robinet d'arrêt HE-G1-LO

N° de pièce: 197136

FESTO



## Fiche technique

Caractéristique	Valeur
Conception	Piston tiroir
Mode d'actionnement	manuel
Principe d'étanchéité	mou (joint)
Fonction d'échappement	non réglable
Commande manuelle auxiliaire	pas de
Fonction de distributeur	3/2 bistable
Pression de service	1 ... 10 bar
Valeur C	38,47 l/sbar
Valeur b	0,47
Débit nominal normal	10.000 l/min
Fluide de service	Air comprimé selon ISO8573-1:2010 [7:4:4]
Classe de résistance à la corrosion KBK	3 - Effets de corrosion forts
Conformité PWIS	VDMA24364-B1/B2-L
Température du fluide	-10 ... 60 °C
Température ambiante	-10 ... 60 °C
Mode de fixation	Pose de conduites à trou débouchant
Position de montage	indifférent
Sens d'écoulement	irréversible
Poids du produit	1.000 g
Raccord pneumatique 1	G1
Raccord pneumatique 2	G1
Raccord pneumatique 3	G1
Matériau joints	NBR TPE-U(PU)
Matériau corps	Aluminium moulé sous pression PBT