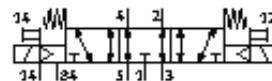


# électrodistributeur CDVI5.0-MT2H-5/3ES

N° de pièce: 196653

FESTO

pour terminal de distributeurs CDVI, Clean Design.



## Fiche technique

Caractéristique	Valeur
Fonction de distributeur	5/3 à l'échappement
Mode d'actionnement	électrique
Débit nominal normal	400 l/min
Pression de service	-0,9 ... 10 bar
Conception	Piston tiroir
Type de rappel	Ressort mécanique
Diamètre nominal	5 mm
Fonction d'échappement	réglable
Principe d'étanchéité	mou (joint)
Commande manuelle auxiliaire	Monostable
Type de commande	piloté
Alimentation en air de pilotage	externe
Sens d'écoulement	réversible
Remarque sur la dynamisation forcée	fréquence de commutation min. 1/mois
Pression de commande	3 ... 8 bar
Valeur b	0,5
Valeur C	1,54 l/sbar
Temps de commutation Arrêt	25 ms
Temps de commutation Marche	12 ms
Temps de commutation Inversion	17 ms
Fluide de service	Air comprimé selon ISO8573-1:2010 [7:4:4]
Note sur le fluide de commande et de pilotage	Fonctionnement avec lubrification possible (nécessaire pour un fonctionnement ultérieur)
Classe de résistance à la corrosion KBK	3 - Effets de corrosion forts
Conformité PWIS	VDMA24364-B2-L
Température du fluide	-5 ... 50 °C
Température ambiante	-5 ... 50 °C
Poids du produit	210 g
Mode de fixation	vissable
Raccord d'échappement de pilotage 82/84	Embase
Raccord pneumatique 1	Embase
Raccord pneumatique 2	Embase
Raccord pneumatique 3	Embase
Raccord pneumatique 4	Embase
Raccord pneumatique 5	Embase
Note sur la matière	Conforme RoHS
Matériau joints	NBR TPE-O
Matériau corps	Aluminium moulé sous pression