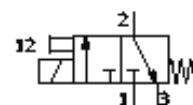
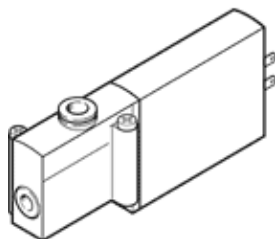


# Electrodistributeur MHP2-MS1H-3/2G-QS-4

N° de pièce: 196127

FESTO

Distributeur individuel, à commutation rapide.  
Fin de série. Livrable jusqu'en 2007



## Fiche technique

Caractéristique	Valeur
Fonction de distributeur	3/2 monostable, fermé
Mode d'actionnement	électrique
Largeur	10 mm
Débit nominal normal	100 l/min
Raccord de travail pneumatique	QS-4
Tension de service	24V DC
Pression de service	-0,9 ... 8 bar
Conception	Distributeur à siège à pression compensée
Type de rappel	Ressort mécanique
Degré de protection	IP65
Agrément	c UL us - Recognized (OL)
Diamètre nominal	2 mm
Dimension modulaire	14 mm
Fonction d'échappement	réglable
Principe d'étanchéité	mou (joint)
Position de montage	indifférent
Commande manuelle auxiliaire	Monostable
Type de commande	direct
Sens d'écoulement	réversible avec restrictions
Pression de service réversible	-0,9 ... 0 bar
Fréquence de commutation maximale	330 Hz
Temps de réponse arrêt	2 ms 1,7 ms
Schaltzeitstreuung ab 1 Hz	0,2 ms
Facteur de marche	100%
Caractéristiques de bobine	24 V DC: Niederstromphase: 1,25 W, Hochstromphase: 5 W
Variations de tension admissibles	+/- 10 %
Fluide de service	Air comprimé filtré, non lubrifié, finesse du filtre 40 µm Air comprimé filtré, lubrifié, finesse du filtre 40 µm
CE-Zeichen (siehe Konformitätserklärung)	selon la directive européenne CEM
Limitation de température ambiante et de température de fluide	en fonction de la fréquence de commutation
Classe de résistance à la corrosion KBK	2
Température du fluide	-5 ... 40 °C
Température ambiante	-5 ... 40 °C
Poids du produit	60 g
Connexion électrique	à 2 pôles Connecteur mâle
Mode de fixation	sur barrette PR
Raccord pneumatique 1	Embase
Raccord pneumatique 2	QS-4
Raccord pneumatique 3	Embase
Note sur la matière	sans cuivre ni PTFE
Information matière joints	HNBR

Caractéristique	Valeur
	NBR
Information matière corps	Zinc moulé sous pression revêtu
Information matériau vis	Acier zingué