

# unité de conditionnement LFRS-1/2-D-MAXI-KA

N° de pièce: 195078

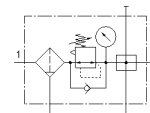
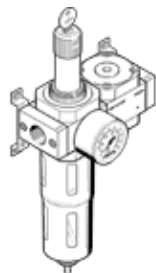
Classic - ne pas utiliser pour les nouvelles conceptions

avec tête de détendeur verrouillable et manomètre, pour pression nominale de 12 bar, pour air non lubrifié.

Vous trouverez les alternatives modernes en saisissant les quatre premiers chiffres du code de type dans le champ de recherche.

Modèle en fin de vie. Disponible jusqu'en 2022. Voir le portail Support & Téléchargements pour des produits de remplacement.

FESTO



## Fiche technique

| Caractéristique                         | Valeur   |
|---|--|
| Taille                                  | Maxi   |
| Série                                   | D  |
| Sécurité d'actionnement                 | Bouton à serrure intégrée                                |
| Position de montage                     | vertical +/- 5°  |
| Finesse du filtre                       | 40 µm  |
| Purgeur de condensat                    | manuel tournant  |
| Conception                              | Module de dérivation<br>Filtre-détendeur avec manomètre  |
| Quantité max. de condensat              | 80 cm <sup>3</sup>                                       |
| Protection de cuve                      | Cage de protection métallique                            |
| Affichage de pression                   | avec manomètre   |
| Pression de service                     | 1 ... 16 bar   |
| Plage de réglage de pression            | 0,5 ... 12 bar   |
| Hystérésis de pression max.             | 0,2 bar  |
| Débit nominal normal                    | 9.200 l/min  |
| Fluide de service                       | Air comprimé selon ISO8573-1:2010 [-:-:-]<br>Gaz inertes |
| Classe de résistance à la corrosion KBK | 2 - Effets de corrosion moyens                           |
| Classe de pureté de l'air en sortie     | Air comprimé selon ISO8573-1:2010 [7:8:4]<br>Gaz inertes |
| Température du fluide                   | -10 ... 60 °C  |
| Température ambiante                    | -10 ... 60 °C  |
| Poids du produit                        | 2.500 g  |
| Mode de fixation                        | Pose de conduites<br>avec accessoires<br>au choix :      |
| Raccord pneumatique 1                   | G1/2   |
| Raccord pneumatique 2                   | G1/2   |
| Matériau corps                          | Zinc moulé sous pression                                 |
| Matériau cuve                           | PC   |