

manodétendeur

LRS-3/4-D-O-DI-MAXI

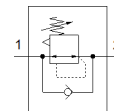
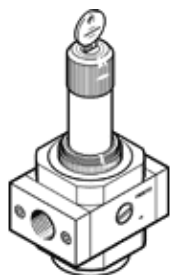
N° de pièce: 194675

Classic - ne pas utiliser pour les nouvelles conceptions

Détendeur à commande directe, avec tête verrouillable

Vous trouverez les alternatives modernes en saisissant les quatre premiers chiffres du code de type dans le champ de recherche.

FESTO



Fiche technique

| Caractéristique | Valeur |
|-----------------------------------------------|----------------------------------------------------------------------------------------------------------------|
| Taille | Maxi |
| Série | D |
| Sécurité d'actionnement | Bouton à verrouillage |
| Position de montage | indifférent |
| Conception | Détendeur à membrane à commande directe |
| Fonction de détendeur | Pression de sortie constante à compensation de pression primaire avec échappement secondaire à reflux |
| Affichage de pression | Préparé pour G1/4 |
| Pression de service | 1 ... 16 bar |
| Plage de réglage de pression | 0,5 ... 12 bar |
| Hystérésis de pression max. | 0,4 bar |
| Débit nominal normal | 6.800 l/min |
| Fluide de service | Air comprimé selon ISO8573-1:2010 [7:4:4] Gaz inertes |
| Note sur le fluide de commande et de pilotage | Fonctionnement avec lubrification possible (nécessaire pour un fonctionnement ultérieur) |
| Classe de résistance à la corrosion KBK | 2 - Effets de corrosion moyens |
| Conformité PWIS | VDMA24364-B1/B2-L |
| Classe de pureté de l'air en sortie | Air comprimé selon ISO8573-1:2010 [7:4:4] Gaz inertes |
| Température du fluide | -10 ... 60 °C |
| Température ambiante | -10 ... 60 °C |
| Poids du produit | 1.610 g |
| Mode de fixation | Montage sur face avant Pose de conduites avec accessoires |
| Raccord pneumatique 1 | G3/4 |
| Raccord pneumatique 2 | G3/4 |
| Note sur la matière | Conforme RoHS |
| Matériau embase | Zinc moulé sous pression |
| Matériau joints | NBR |
| Matériau corps | Zinc moulé sous pression |
| Matériau diaphragme | NBR |