

manodétendeur LRS-1/4-D-I-MINI

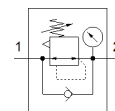
N° de pièce: 194611

Classic - ne pas utiliser pour les nouvelles conceptions

avec échappement en retour accru, tête de détendeur verrouillable,
pression de travail 12 bar.

Vous trouverez les alternatives modernes en saisissant les quatre
premiers chiffres du code de type dans le champ de recherche.

FESTO



Fiche technique

| Caractéristique | Valeur |
|---|--|
| Taille | Mini |
| Série | D |
| Sécurité d'actionnement | Bouton à serrure intégrée |
| Position de montage | indifférent |
| Conception | Détendeur à membrane à commande directe |
| Fonction de détendeur | Pression de sortie constante à compensation de pression primaire avec échappement secondaire à reflux |
| Affichage de pression | avec manomètre |
| Pression de service | 1 ... 16 bar |
| Plage de réglage de pression | 0,5 ... 12 bar |
| Hystérésis de pression max. | 0,2 bar |
| Débit nominal normal | 1.500 l/min |
| Fluide de service | Air comprimé selon ISO8573-1:2010 [7:4:4] Gaz inertes |
| Note sur le fluide de commande et de pilotage | Fonctionnement avec lubrification possible (nécessaire pour un fonctionnement ultérieur) |
| Conformité PWIS | VDMA24364-B1/B2-L |
| Classe de pureté de l'air en sortie | Air comprimé selon ISO8573-1:2010 [7:4:4] Gaz inertes |
| Température du fluide | -10 ... 60 °C |
| Température ambiante | -10 ... 60 °C |
| Poids du produit | 500 g |
| Mode de fixation | Montage sur face avant Pose de conduites avec accessoires |
| Raccord pneumatique 1 | G1/4 |
| Raccord pneumatique 2 | G1/4 |
| Note sur la matière | Conforme RoHS |
| Matériau embase | Zinc moulé sous pression |
| Matériau joints | NBR |
| Matériau corps | Zinc moulé sous pression |