

# unité de conditionnement LFR-1/2-D-DI-MAXI-KD

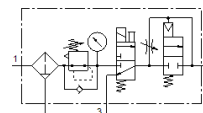
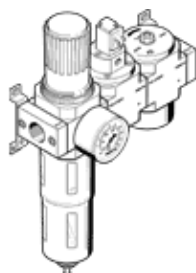
N° de pièce: 192443

Classic - ne pas utiliser pour les nouvelles conceptions

comprenant un filtre-manodétendeur, un distributeur de mise en circuit avec bobine 24VCC sans connecteur et un distributeur de mise en pression progressive, avec équerres de fixation.  
Avec purgeur de condensats manuel.

Vous trouverez les alternatives modernes en saisissant les quatre premiers chiffres du code de type dans le champ de recherche.

FESTO



## Fiche technique

Caractéristique	Valeur
Taille	Maxi
Série	D
Sécurité d'actionnement	Bouton à verrouillage
Position de montage	vertical +/- 5°
Finesse du filtre	40 µm
Purgeur de condensat	manuel tournant
Conception	Distributeur de mise en circuit Filtre-détendeur avec manomètre Distributeur de mise en pression progressive
Quantité max. de condensat	43 cm <sup>3</sup>
Protection de cuve	Cage de protection métallique
Affichage de pression	avec manomètre
Pression de service	3 ... 16 bar
Plage de réglage de pression	2,5 ... 12 bar
Débit nominal normal	3.000 l/min
Fluide de service	Air comprimé selon ISO8573-1:2010 [-:--] Gaz inertes
Classe de résistance à la corrosion KBK	2 - Effets de corrosion moyens
Conformité PWIS	VDMA24364-B1/B2-L
Classe de pureté de l'air en sortie	Air comprimé selon ISO8573-1:2010 [6:8:4] Gaz inertes
Température du fluide	-10 ... 60 °C
Température ambiante	-10 ... 60 °C
Poids du produit	3.300 g
Mode de fixation	Pose de conduites avec accessoires au choix :
Raccord pneumatique 1	G1/2
Raccord pneumatique 2	G1/2
Matériau corps	Zinc moulé sous pression
Matériau cuve	PC