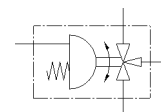


unité d'entraînement de robinet à boisseau sphérique VZBA-1/2"-GGG-63-32L-F0304-V4V4T-PS30-R-90-4-C

N° de pièce: 1915545

FESTO

3/2, Plan de pose des brides F0304, filetage EN 10226-1



Fiche technique

Caractéristique	Valeur
Conception	Robinet à boisseau sphérique 3 voies Trou en L
Mode d'actionnement	pneumatique
Position de montage	indifférent
Mode de fixation	Pose de conduites
Raccordement vanne	Rp1/2
Affichage de la position de commutation	Sens de la fente = sens d'écoulement
Largeur nominale DN	15
Pression de service	6 ... 8,4 bar
Pression nominale des distributeurs de process	63
Moyen	Air comprimé selon ISO8573-1:2010 [-:-:-] Gaz inertes Eau (pas de vapeur d'eau) Fluides neutres
Fluide de service	Air comprimé selon ISO8573-1:2010 [7:4:4]
Note sur le fluide de commande et de pilotage	Fonctionnement avec lubrification possible (nécessaire pour un fonctionnement ultérieur)
Température du fluide	-10 ... 200 °C
Température ambiante	-10 ... 80 °C
Débit Kv type L	4,7 m3/h
Température de surface max.	TX
Assemblage groupe explosion	IIC, IIIC
Note sur la matière	Conforme RoHS
Conformité PWIS	VDMA24364-Zone III
Matériau corps	Acier fortement allié inoxydable
Référence matériau : boîtier	1.4408
Matériau joints	PTFE PTFE renforcé
Matériau bille	Acier fortement allié inoxydable
Référence matériau : bille	1.4408
Matériau arbre	Acier fortement allié inoxydable
Référence matériau : arbre	1.4401
Poids du produit	2,950 g
Température ambiante antidéflagrante	-10°C ≤ Ta ≤ +60°C
Classe de résistance à la corrosion KBK	3 - Effets de corrosion forts